



Arradon  
Elven  
Grand-Champ  
Monterblanc  
Plescop  
Plougoumelen  
Saint-Avé  
Sulniac

# Escapades à vélo

**Golfe du Morbihan - Entre terre et mer**

**Partez à la découverte de 8 Stations Vertes  
de Golfe du Morbihan-Vannes agglomération**



Du 1<sup>er</sup> juillet au 1<sup>er</sup> septembre 2025  
Concours photo

au cours de vos **ESCAPADES**,  
retrouvez Flora et son cadre photo,  
posez avec au moins un vélo  
puis retournez votre cliché en scannant  
le QR-code se trouvant sur le cadre  
ou à [tourisme@gmvagglo.bzh](mailto:tourisme@gmvagglo.bzh)  
et sur les RS en taguant  
[@gmvagglomeration](https://www.instagram.com/gmvagglomeration)  
[#floralécotouriste](https://twitter.com/floralécotouriste) [#escapadeSV](https://twitter.com/escapadeSV)

# 8 Stations Vertes à découvrir

<b>P. 6</b>	<b>Arradon</b>	<b>P. 22</b>	<b>Plescop</b>
<b>P. 10</b>	<b>Elven</b>	<b>P. 26</b>	<b>Plougoumelen</b>
<b>P. 14</b>	<b>Grand-Champ</b>	<b>P.30</b>	<b>Saint-Avé</b>
<b>P. 18</b>	<b>Monterblanc</b>	<b>P. 34</b>	<b>Sulniac</b>
<b>P. 38</b>	<b>liaison Arradon / Plescop</b>	<b>P. 39</b>	<b>liaison Saint-Avé / Monterblanc</b>
<b>P. 40</b>	<b>liaison Plescop / Plougoumelen</b>	<b>P. 41</b>	<b>liaison Plescop / Saint-Avé</b>



Golfe du Morbihan-Vannes agglomération est un territoire touristique multi-facettes grâce à la diversité de ses 34 communes : urbaines, rurales, littorales ou bien encore insulaires. Véritable terrain de jeux pour les activités de pleine nature, l'agglomération séduit les amoureux du Golfe du Morbihan mais également ceux souhaitant sortir des sentiers battus dans le Pays vert. Ce livret

**Escapades à vélo** vous donnera l'occasion de découvrir les 8 Stations Vertes du territoire (Arradon, Elven, Grand-Champ, Monterblanc, Plescop, Plougoumelen, Saint-Avé et Sulniac) en sillonnant 16 circuits et 4 liaisons, des Landes de Lanvaux au bord du Golfe.

[golfedumorbihan-vannesagglomeration.bzh/](http://golfedumorbihan-vannesagglomeration.bzh/)

## Station Verte : 1<sup>er</sup> label d'écotourisme de France

En 1964, le label Station Verte ouvrait la voie des vacances à la campagne et aujourd'hui, près de 500 destinations sont labellisées partout en France !

Une Station Verte est un territoire d'accueil au coeur des terroirs, reconnu au niveau national comme une Station organisée proposant des séjours porteurs de sens, en faveur d'un tourisme nature, authentique, humain et respectueux de l'environnement.



## Une Station Verte s'engage dans l'écotourisme en :

- développant des initiatives durables et pédagogiques en faveur d'une nature respectée et préservée,
- proposant une offre complète de services et d'activités de pleine nature en lien avec la préservation et la valorisation du patrimoine naturel, culturel, ou historique.
- participant à la préservation et au respect des terroirs en privilégiant les circuits courts et la mise en avant des savoir-faire et produits locaux.
- contribuant au bien-être des communautés locales, en encourageant leur participation, tout en participant à la protection du cadre de vie.

[www.stationverte.com](http://www.stationverte.com)



Créé en 2014 et 50<sup>ème</sup> Parc sur les 59 que compte la France, le Parc naturel régional du Golfe du Morbihan est un territoire d'exception. Il est un dialogue permanent entre la nature et les humains, au rythme des marées. C'est un territoire composé d'une mosaïque de paysages, de bocages, de bois, de marais, de rivages de l'océan ou du Golfe, de villages, d'une multitude de patrimoines, de routes et de chemins. À ses atouts paysagers s'ajoutent une faune et une flore très diversifiées et une identité culturelle et patrimoniale forte, parmi lesquelles un patrimoine archéologique de renommée internationale, un patrimoine maritime remarquable, des arts et traditions populaires très vivants. Pour préserver et valoriser ses richesses, une charte précisant les missions du Parc a été adoptée par toutes les collectivités territoriales qui le composent. Le Parc conduit des actions qui apportent des réponses locales aux défis planétaires auxquels nous sommes confrontés : changement climatique, sauvegarde de la biodiversité, économie responsable, capacité à vivre ensemble. Toutes ces actions montrent que le territoire du Parc n'est pas une zone sous cloche, c'est un espace de concertation et d'expérimentation. Sa force réside dans sa capacité à coopérer, à faire coopérer, à convaincre plutôt qu'à contraindre. Cette ambition se retrouve dans l'expression propre à tous les parcs naturels régionaux : une autre vie s'invente ici !

<https://www.parc-golfe-morbihan.bzh/>





2 boucles sur chaque Station verte

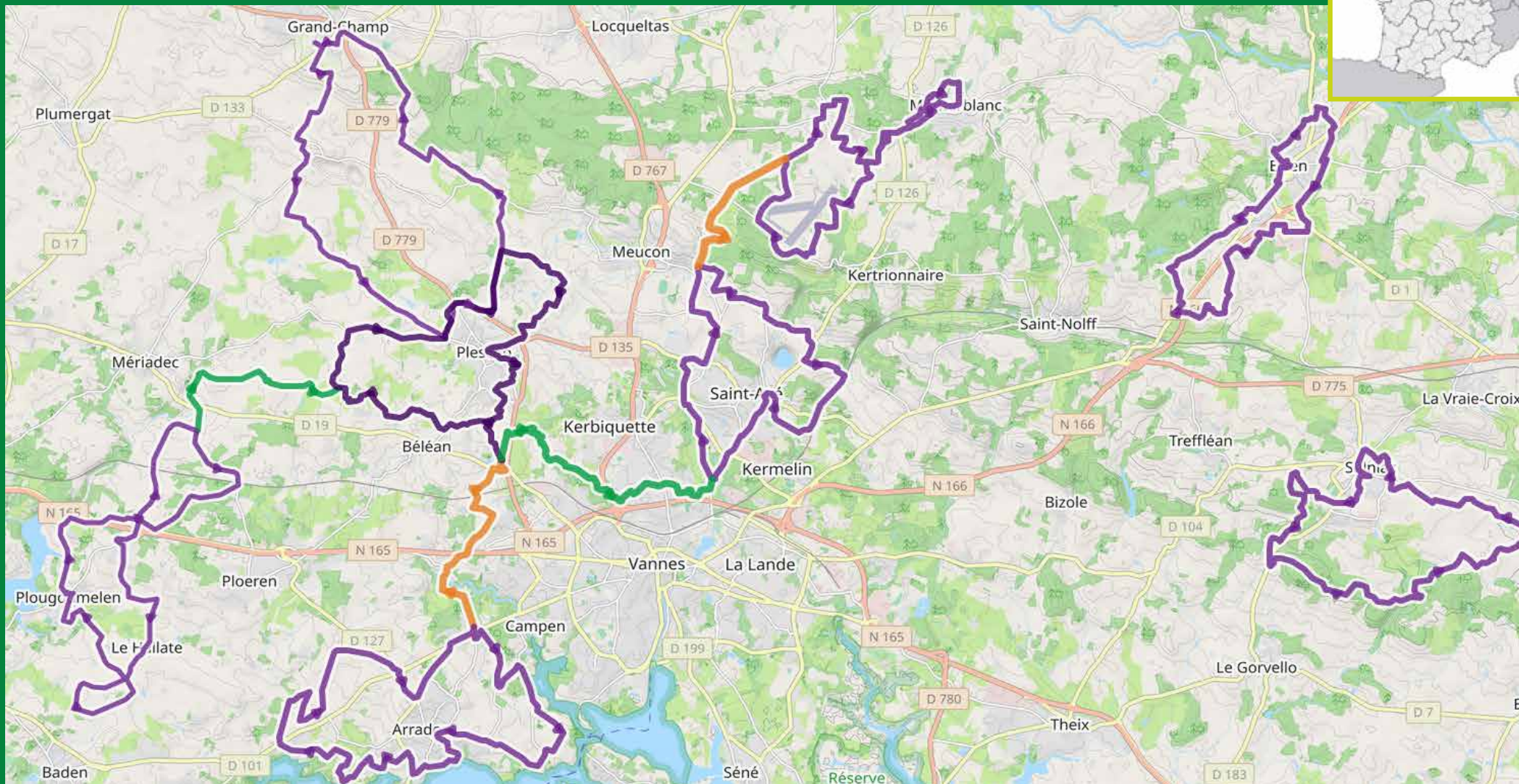
<https://www.openrunner.com/>

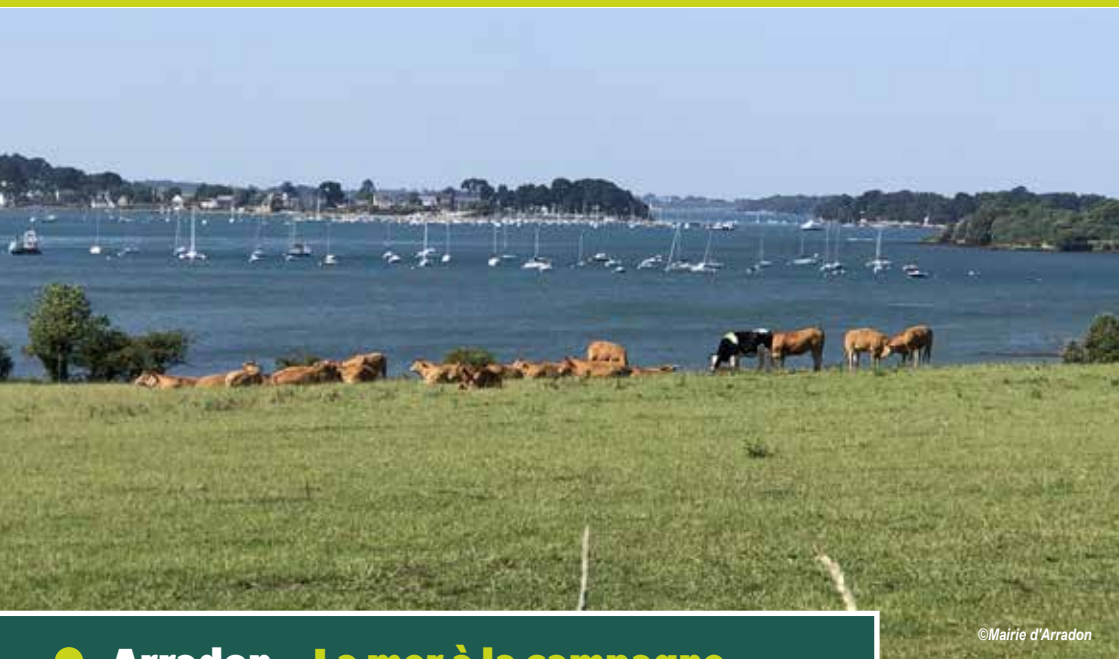
[☛ liens vers l'appli Geovélo](#)

Toutes les cartes sont interactives et s'ouvrent vers l'appli Openrunner, en ☛ retrouvez des liens texte vers l'appli Geovélo.



**4 liaisons possibles entre Stations vertes à retrouver page 38**





©Mairie d'Arradon

### ● Arradon - La mer à la campagne

GRANDE  
BOUCLE  
DISTANCE  
22 km

DENIVELÉ +  
177 m

DENIVELÉ -  
177 m

DIFFICULTÉ  
● facile

DURÉE  
VTC : 2h30

PETITE  
BOUCLE  
DISTANCE  
13 km

DENIVELÉ +  
121 m

DENIVELÉ -  
121 m

DIFFICULTÉ  
● facile

DURÉE  
VTC : 1h30

*Abritée en plein cœur du Golfe du Morbihan, Arradon est une ville de bord de mer incontournable. Située entre terre et mer, sur un territoire de 1 849 ha dont 15 km de littoral, offre un paysage riche et varié : bois, campagne, côte maritime. Son climat doux et ensoleillé ainsi que son plan d'eau parsemé d'îles confèrent à Arradon une très belle qualité de vie. Un patrimoine naturel riche et diversifié ainsi qu'un patrimoine culturel remarquable sont à découvrir. Trois îles sont rattachées à la commune : la petite Logoden, la grande Logoden et Irus.*

### La mer à la campagne

→ Point de départ :

- Parking à proximité du giratoire du petit Molac

Prendre la direction du chemin de

Brangilles, bifurquez à gauche sur la rue de la chaumière, puis empruntez la route du Poulindu. Au stop, prenez à gauche et encore à gauche vers la route de Corn Er Houet. A l'intersection, prenez à droite vers la route

de Roguedas puis à gauche vers la route de Moréac. Empruntez le chemin à droite et au bout tournez à droite et la prochaine à gauche pour récupérer la route de Roguedas. Poursuivez votre chemin sur la route de Bourgerel. A l'intersection, prenez tout droit sur la rue de Saint-Gildas et tournez à gauche vers la rue de Kerbilouët et roulez jusqu'au chemin côtier.

Vous découvrirez le Golfe du Morbihan et apercevrez certaines des nombreuses îles du Golfe. Longez la côte en laissant la mer sur votre gauche ainsi que la tour Vincent. Remontez la rue et prenez à gauche sur la rue Saint-Vincent Ferrier. Au rond-point, récupérez à droite, la piste cyclable. Prenez la 2<sup>e</sup> à gauche vers le chemin de Kerverho où vous pourrez apprécier la vue panoramique sur le Golfe du Morbihan.

*Vous y trouverez Flora et son concours photo !*

À ce stade, deux possibilités :

**1-** Rebroussez chemin pour rejoindre le bourg. Au stop, prenez en face en longeant le camping, sur la rue François Jarlégan et retrouvez les commerces de proximité. Vous pourrez revenir sur votre tracé ou traverser le bourg jusqu'au giratoire de la Brèche et empruntez la piste cyclable pour revenir au point de départ.

**2-** Poursuivez votre route et tournez à gauche, vers la rue du Paluden et descendez

au moulin pour une petite halte. Poursuivez votre route en prenant à gauche sur la rue de Parc Madame et remontez vers le chemin de Gravellic, un village de belles demeures, au bord de l'eau. Descendez vers les tourelles de Pen er Men, afin d'apprécier la vue, avant de remonter la rue de Pen er Men et la route de Kerhore en contournant le château de Kerran par la route de Quirion à gauche. À l'embranchement, récupérez à droite la route du Gréo jusqu'au giratoire du Moustoir. Prenez en face, sur le rond-point, et empruntez le chemin de Talouarch. Passez devant la production locale *La Cidrerie du Golfe*. Continuez votre route sur le sentier en poursuivant celui-ci à droite dans les sous-bois puis récupérez à droite, le chemin du Lannic. Tournez à gauche vers le chemin du moulin de Kerbellec puis à gauche la route de Trevières. Au stop, prendre à droite la route de la Lande de Lignol (en parallèle de la départementale). Traversez la D101 sur la route de Douaren Bras. Au giratoire de la Brèche, vous pouvez profiter des commerces en rejoignant le bourg avant d'achever la dernière partie du circuit.

Les 2 derniers kilomètres empruntent la piste cyclable sur la route de la Lande du bourg. Au giratoire prochain, traversez la D101, prenez à droite et suivez la piste cyclable jusqu'au point d'arrivée.



©Mairie d'Arradon

en sur Geovélo

[petite boucle](#)

[grande boucle](#)

### Mairie

2 Place de l'Église  
02 97 44 01 56

**Bureau Info Tourisme**  
rue Bouruet Aubertot

### 👁️ Que visiter, que faire ?

#### Pointe d'Arradon

- Au cœur du Golfe du Morbihan, une promenade magnifique en toutes saisons sur un chemin côtier en pierre, vers cette pointe qui offre une superbe vue sur l'île aux Moines.

#### Dolmen de Ker Henry

- Mégalithe datant de l'époque néolithique, à retrouver sur le chemin de Doaren Quistinen.

#### Tourelles de Pen er Men

- Petit port typique dans un hameau pittoresque aux abords de la cale de Pen er Men.

#### Eglise Saint Pierre et chapelle du Bourg

- Néo-gothique, sa flèche culmine à 45m, servant d'amer aux navigateurs, située au milieu du bourg près de la petite chapelle.

#### Moulin à marée de Paluden

- Construit au XVII<sup>e</sup> siècle sur un plan d'eau protégé des assauts du large, composé d'une digue courbe derrière laquelle l'eau s'accumule pendant la marée montante, ce moulin est aujourd'hui inactif.

### Moulin de Kerbellec

Moulin à vent du XVII<sup>e</sup> siècle

### Tour Vincent

- construite en 1873 par M. Vincent, maître des postes à Vannes. Féru de navigation, il souhaitait un poste d'observation maritime (à l'époque une centaine de Sinagots naviguaient sur le Golfe)



©Mairie d'Arradon

### 🚲 Où louer un vélo ?

- **Locavelo**  
5 Rue Bouruet Aubertot  
06 76 12 10 08

### ⚡ Où recharger les vélos ?

- **Certains restaurants** : sur le temps de déjeuner ou dîner, ils acceptent de recharger votre batterie

### 🍴 Où manger ?

- **Les Logodens** / Crêperie  
Centre bourg - 02 97 46 79 03
- **Vivant** / Restaurant (menus à l'aveugle)  
Centre bourg - 06 38 44 60 06
- **Les Terrasses d'Arradon** / Bar-restaurant  
Centre bourg - 02 97 44 81 51

- **L'Auberge d'Arradon** / Restaurant  
Centre bourg - 02 97 44 02 20
- **L'Abri côtier** / Bar-restaurant  
Le port - 09 66 96 75 73
- **Les Vénètes** / Restaurant  
Le port - 02 97 44 85 85
- **Ar mor Truck** / Restauration rapide  
Le port (période estivale) - 02 97 44 81 51
- **Le Médaillon** / Restaurant  
Centre bourg - 02 97 44 77 28
- **Le Moustoir** / Bar-grignotage  
Le Moustoir - 02 97 62 86 84

### 🍌 Où acheter un pique-nique ?

- **Commerces du centre bourg**
- **Zone de Botquelen**

### 🛒 Où acheter des spécialités et produits du terroir ?

- **Marchés de plein air**  
Mardi et vendredi matin / place de l'église
- **Huitres**  
Dégustation et achat chez les ostréiculteurs  
**Ets. Jegat** - 18 allée de la Pointe  
02 97 44 02 45  
**Ets. Le Berrigaud** - chemin de Lande - Pen Er Men / 02 97 44 74 47
- **Biscuits la Trinitaine**  
3 allée Denis Papin - Zone de Botquelen -  
02 97 69 90 65
- **Conserverie la belle-iloise**  
Mon marché - 1 allée Gustave Eiffel - Zone de Botquelen - 02 30 17 03 29

### 🏠 🛏️ Où Dormir ?

- **Camping Municipal Parc Priol**  
ouvert du 1<sup>er</sup> avril au 30 septembre  
Rue François Jarlegan - 02 97 44 70 49  
[contact@camping-parcpriol.com](mailto:contact@camping-parcpriol.com)
- **Golfe du Morbihan Vannes Tourisme**  
500 offres sélectionnées par l'OT : Chambres d'hôtes, campings, villages vacances, hôtels, gîtes meublés, hébergements d'exception.

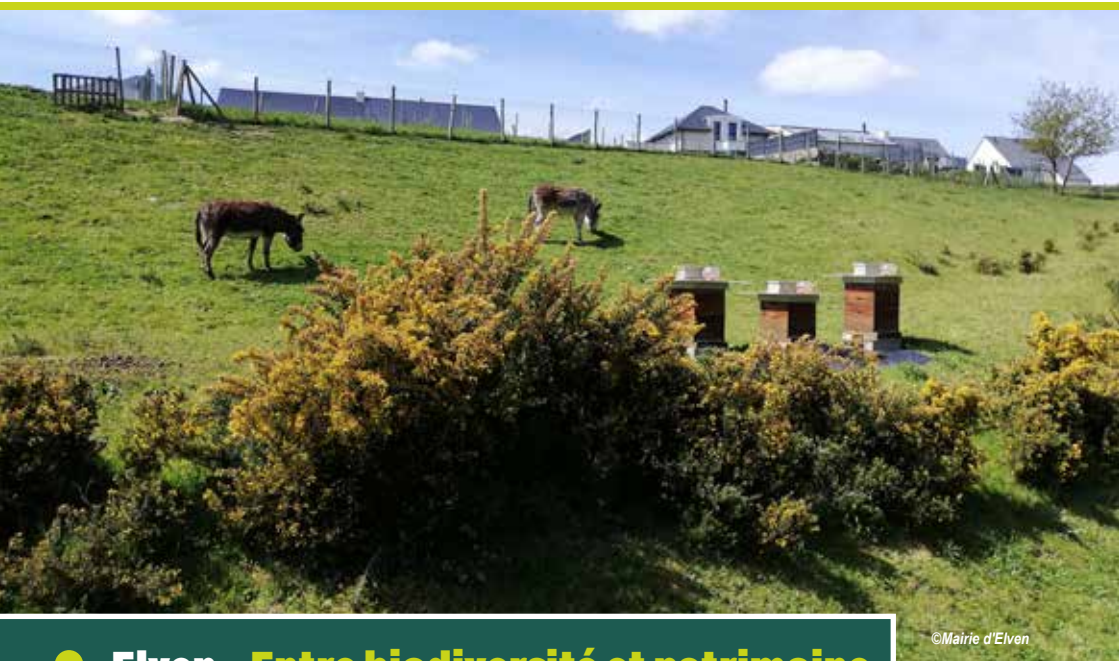
### 📍 Infos Pratiques

#### Arradon

- **Pharmacies**  
**Du Golfe** : rue des Frères Mithouard  
02 97 44 03 05  
**Guillard** : Galerie Commerciale Super U,  
La Breche
- **Toilettes** : Bourg / Plage de Penboc'h
- **Retrait / DAB** : Le bourg / Galerie Commerciale Super U
- **Point d'eau gratuit** : Plage de Penboc'h
- **Camping cars park** : RD127 - Route de la Pointe



©a.lamoureux GMMT



©Mairie d'Elven

### ● Elven - Entre biodiversité et patrimoine

GRANDE BOUCLE  
DISTANCE  
16 km

DENIVELÉ +  
152 m

DENIVELÉ -  
152 m

DIFFICULTÉ  
● facile

DURÉE  
VTC : 1h45

PETITE BOUCLE  
DISTANCE  
10 km

DENIVELÉ +  
119 m

DENIVELÉ -  
119 m

DIFFICULTÉ  
● facile

DURÉE  
VTC : 1h15

*Elven est riche d'un patrimoine naturel et culturel, avec le plus haut donjon octogonal de France. Avec plus de 50 commerces et services, c'est une ville dynamique.*

*Une destination intéressante du territoire par la présence non seulement des Tours de Largoët mais également de cinq chapelles classées monuments historiques et de nombreuses idées de balades. Les propositions d'hébergements ne manquent pas, gîtes, chambres d'hôtes ou locations sont disponibles toute l'année.*

*Elven offre à ses habitants un cadre de vie agréable, à découvrir, au cœur de la nature.*

### Entre biodiversité et patrimoine

→ Point de départ :

• Parking de la poste, place du Lurin

Prendre la direction rue Descartes, route de Monterblanc, prenez à droite pour

traverser la Vallée du Kerbiler, remontez la rue des chardonnerets. Prenez en face au rond-point et suivez la rue Jacques Cartier vers Kerfahuen, passez dans le

lotissement jusqu'au croisement de la rue de Kergonan. Tournez à droite puis prenez la rue du boulodrome. Au giratoire, engagez-vous vers l'avenue des Martyrs de la Résistance et récupérez le sentier, sur votre gauche, 100m plus loin.

Traversez le complexe sportif Roger Michel jusqu'aux ateliers municipaux. Traversez le pont et prenez la 1<sup>ère</sup> à droite. Roulez sur la route de Granton jusqu'au rond-point de la piscine. Montez à gauche puis prenez à droite vers le rond-point de la Grande Lande. Traversez la zone de Lamboux, jusqu'à la zone d'éco-pâturage puis tournez à gauche à Bel air.

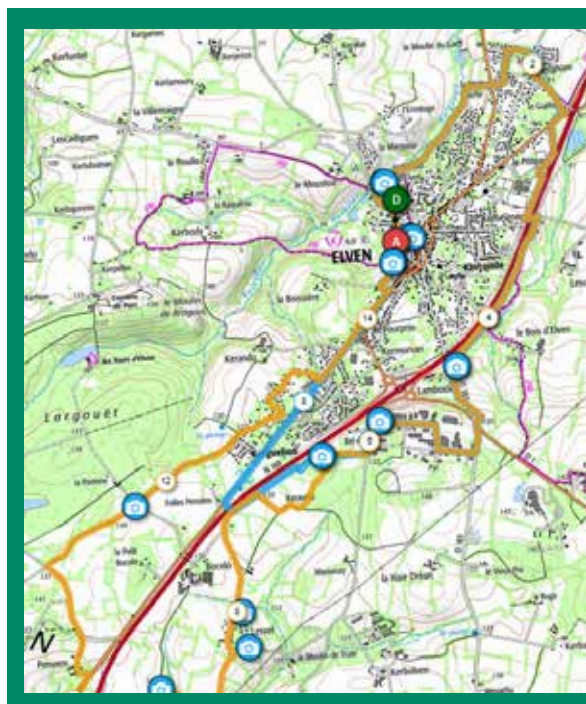
100m après prenez à droite le petit chemin, puis traversez le champ puis le bois jusqu'au Moulin à vent de Trutte environ 300m.  *Ici, vous trouverez Flora et son défi photo.* Traversez le bois de la Noé du Taureau (jeu pédagogique sur les abeilles), et dirigez-vous vers la maison de Keravilot. Prenez à gauche après le village en laissant la 4 voies sur votre droite. Tournez à droite en passant sous le pont et tournez à

droite sur l'avenue de l'Argoët.

À ce stade, deux possibilités :

**1-** Petite boucle : Tournez à droite en passant sous le pont et tournez à droite sur l'avenue de l'Argoët en direction de la Boissière.

**2-** Grande boucle : traversez le village de Lesvel (croix, ...). A la *patte-d'oie* prenez à droite, prendre la direction de Kergousse, Penvern, traversez la route de St Nolff, remontez au niveau du village, prendre le chemin à droite après Bézidalan jusqu'à Kerguelion. Prenez la rue des Pommiers et descendre la rue du Petit Kerandu, puis l'avenue de Largoët. Poursuivez sur cette route jusqu'à récupérer à gauche la rue de la Passion par le petit chemin de la Boissière qui descend jusqu'au lavoir. Prenez la rue de la Grande Noé, remontez la rue Coédelo. Puis retournez dans le bourg pour une collation ! Vous finirez votre boucle en passant derrière l'église jusqu'à la poste.



©Mairie d'Elven

en sur Geovelo

[petite boucle](#)

[grande boucle](#)

### Mairie

Place de Verdun  
02 97 53 31 13

### Golfe du Morbihan Vannes tourisme

Quai Tabarly 02 97 47 24 34  
CS23921 - 56039 Vannes  
tourisme@golfedumorbihan.bzh

### Moulin à vent de Trutte et jeu pédagogique

- Lieu-dit Keravilot.

### Chapelle Saint-Clément

- La chapelle XV<sup>e</sup> siècle et la croix monumentale font l'objet d'une inscription au titre des monuments historiques depuis 1973, et fait partie du circuit des 8 Chapelles peintes du pays vannetais.

### Vallée du Kerbiler

- Éco pâturage : 800m de chemins et 2 ha de verdure, la vallée du Kerbiler est une invitation à la flânerie.

### Forteresse de Largoët

- Surgissant au milieu des bois et des frondaisons, les ruines monumentales du donjon (XIV<sup>e</sup>) et la majestueuse tour ronde (XV<sup>e</sup>) se reflètent paisiblement dans l'étang qui les borde. Les dimensions colossales du donjon octogonal, les pierres ornementales, les nombreux éléments de confort en font une merveille d'architecture militaire médiévale. Résidence des Seigneurs de Largoët, la forteresse fut habitée au XV<sup>e</sup> siècle par le maréchal Jean IV

de Rieux, tuteur de la duchesse Anne de Bretagne, future Reine de France. Un prisonnier célèbre a été enfermé dans la forteresse en 1474 : le comte de Richmond, futur Roi Henry VII d'Angleterre.

### Lavoir de la Tannerie

- Entièrement rénové en 2016, il fait partie du patrimoine elvinois et de la mémoire collective.

### Oseraie & verger

- site de 300 plants d'osiers, verger conservatoire de 40 anciennes variétés de pommes, poires et pêches ..Petit rucher

### 🍴 Où manger ?

- **Restaurant L'Allée champs**  
06 78 13 24 61 - <http://lallee-champs.fr/>
- **Restaurant Le lion d'or** - 02 97 53 33 52
- **Restaurant La table de Joseph**  
02 97 68 20 05
- **Crêperie O'Gré des Sens** - 02 97 62 86 33
- **Brasserie Central Bar** - 02 97 42 56 32

### 🍌 Où acheter un pique-nique ?

- **3 Boulangeries**
- Le Fournil d'Elven -15 place de l'église  
02 97 53 33 80
- Le Texier - 1 place de l'église - 02 97 53 32 42
- Boulangerie Boudon - 6 place de l'église  
02 98 70 13 04

### 🛒 Où acheter des spécialités et produits du terroir ?

- **Aux champs** : Magasin de petits producteurs biologiques  
06 83 88 61 59

- **Le Rucher d'Elven** : Association Eco Nature Elven Lanvaux  
Vice-président Patrick Flé  
07 68 97 44 45



### 🏠 Où Dormir ?

- **Chambre d'hôtes Ti-Ar-Lann**  
06 63 33 27 34
- **Gîtes**
- **Herzéac'h**  
02 97 53 55 35
- **Bézidalan**  
06 85 71 94 73
- **Gîte Léaulette**  
Léaulette  
02 97 56 48 12
- **La longère de Kerduré**  
Kerduré  
02 97 69 41 32
- **Studio d'hôtes de Kergonan**  
Kergonan  
02 97 53 37 59
- **Kerhardy**  
06 11 78 92 43
- **Kerado**  
06 51 51 31 77  
[murielle.perrier@yahoo.fr](mailto:murielle.perrier@yahoo.fr)
- **+ d'info :**
- **Mairie d'Elven**
- **Stations vertes**
- **Argoët info Services**



### 📍 Infos Pratiques

#### Elven

- **Pharmacie**  
4 place Marie Le Franc
- **Toilettes / point d'eau gratuit** :  
derrière l'église et parking de la mairie
- **WIFI** : à la Médiathèque
- **Retrait / DAB** : banques centre-ville
- **Aire camping-cars**  
Le Guého
- **Aquagolfe** : allée C. Haigneré  
02 90 79 50 00 / [aquagolfe.bzh](http://aquagolfe.bzh)





©a.lamoureux GMT

### ● Grand-Champ - Porte des Landes de Lanvaux

**GRANDE BOUCLE**  
**DISTANCE**  
 20 km  
**DENIVELÉ +**  
 153 m  
**DENIVELÉ -**  
 153 m  
**DIFFICULTÉ**  
 ● facile  
**DURÉE**  
 VTC : 2h20

**PETITE BOUCLE**  
**DISTANCE**  
 10 km  
**DENIVELÉ +**  
 122 m  
**DENIVELÉ -**  
 122 m  
**DIFFICULTÉ**  
 ● facile  
**DURÉE**  
 VTC : 1h45

*Bienvenue à Grand-Champ, commune verte et de caractère, située au cœur du département du Morbihan, à 15 km au nord de Vannes.*

*Le long des Landes de Lanvaux, parcourez nos chemins de randonnée, à la quête de grands espaces, de découvertes inédites et de lieux protégés.*

*Sous vos yeux, se déroule ce pays bucolique de pâturages et de forêts, où les vieilles chapelles s'éparpillent entre les hameaux, les chemins creux et les mégalithes !*

### Porte des landes de lanvaux

→ **Point de départ :**

#### • **Parking de l' Espace 2000**

Prenez à gauche en sortant du parking pour récupérer, à 50m environ, le sentier sur votre

droite (avant le rond-point). Suivre le sentier en suivant le balisage existant pendant 1,5km environ. Traversez la route communale en direction du lieu-dit Kermoc'h. Après la

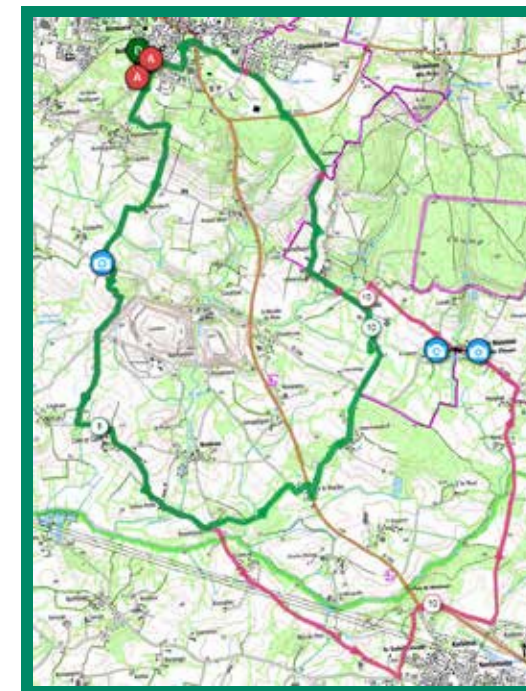
longère en pierre, prenez le chemin enherbé sur votre droite. Ce chemin, entre 2 champs, vous amène à traverser le cours d'eau jusqu'à la Croix de Cosqueric. Prenez à gauche sur la route, dans 50m, passez à droite et longez le chemin entre la route et le champ. A la sortie, tournez à droite sur la route D150. Au giratoire, prendre la 3<sup>ème</sup> sortie vers le chemin d'exploitation. Arrivé au croisement, prenez à gauche, la route qui traverse les lieux-dits Coët Er Garff et Grinco Parfum pour arriver au hameau Beaumarais.

À ce stade, deux possibilités :

**1-** Petite boucle : tournez à gauche. À une centaine de mètres, empruntez le chemin forestier jusqu'à la prochaine route. Engagez-vous à droite jusqu'au croisement avec la D779 où vous suivrez la voie douce et traversez la route en toute sécurité (passages piétons). Au bout de cette liaison, tournez à gauche vers le village de Guernanderf. Suivez la route principale, au croisement, empruntez le chemin d'exploitation menant au lieu-dit de Coulac où vous poursuivrez votre escapade à gauche à la patte d'oie.

**2-** Grande boucle : continuez votre escapade en traversant les lieux-dits Guersal et Le Bois du Pont. Arrivé au croisement avec la D135, tournez directement à gauche sur le chemin intitulé Tour du Bourg. Suivez le sentier principal jusqu'au giratoire. Contournez le rond-point sur la voie douce jusqu'à Kerfun. Au croisement, tournez à gauche et parcourez 2,5km environ pour rejoindre Penprat. Au carrefour, à la sortie de Penprat, tournez à gauche sur la D308 puis traversez le village du Moustoir des Fleurs. Une pause possible à la chapelle du Moustoir des Fleurs. Laissez le lavoir à quelques mètres en contre-bas puis à la patte d'oie, prenez à droite jusqu'à la prochaine bifurcation et pédalez jusqu'au lieu-dit de Coulac puis prenez la prochaine route à droite.

**Jonction des 2 boucles** après le lieu-dit de Coulac : poursuivez jusqu'au lieu-dit Lesmeuly et empruntez le chemin d'exploitation se trouvant sur votre droite. Montez sur 1km vers le bourg de Grand-Champ. Prenez à gauche, le chemin creux où *vous trouverez Flora et son défi photo*. Ensuite, passez sous le tunnel. A l'intersection avec la route, continuez tout droit sur la route de Kercharette jusqu'au croisement avec la D779. Au stop, empruntez le chemin en face de vous (attention aux piétons). Gardez votre gauche pour rejoindre la route de Kermoch. Au bout de 100m, poursuivez le chemin situé à votre droite puis tournez à droite. Prenez à gauche, sur la route de Plumergat (D133). Après le rond-point prenez la 1<sup>ère</sup> à droite afin de rejoindre l'Espace 2000.



en sur Geovélo  
[petite boucle](#)

[grande boucle](#)

### Mairie

Rue de la Résistance  
02 97 66 77 11

### Golfe du Morbihan Vannes tourisme

Quai Tabarly 02 97 47 24 34  
CS23921 - 56039 Vannes  
tourisme@golfedumorbihan.bzh

### 👁️ Que visiter, que faire ?

#### Chapelle Notre Dame des fleurs

- Fin du XV<sup>e</sup> - À noter un magnifique vitrail. *Pardon* : dernier dimanche d'août

#### Manoir de Kerleguen

Ancienne demeure XV<sup>e</sup>-XVIII<sup>e</sup>  
Visite espaces intérieur et extérieur /  
Domaine privé, visible de la route

hors parcours

#### Le village de Loperhet

- Il domine la vallée du Loc'h avec ses maisons en granit serrées les unes contre les autres. Ses ruelles, en pente, mènent à la chapelle Ste Brigitte, classée Monument Historique, construite au XVI<sup>e</sup>.  
(accès libre à pied et à vélo)



©a.lamoureux GMVT

### Château de Penhoët et son allée

- XVIII<sup>e</sup> construit sur la rive du Loc'h, à l'entrée d'une forêt. Le grand couturier Karl Lagerfeld en devient propriétaire en 1974, il le revend dans les années 90.  
*Domaine privé, visible de l'allée "remarquable"*



©a.lamoureux GMVT

### ⚡ Où recharger les vélos ?

- **Camping de mon Village**  
Kermorio / En accès libre

### 🍴 Où manger ?

- **TY MAT&RO** - Crêperie  
02 97 66 76 66
- **L'Auberge de Lanvaux** - Restaurant  
02 97 67 94 83
- **Original Pizza**  
02 97 61 85 10
- **Gregamelle** - Plat à emporter/livraison  
06 47 44 19 18
- **Kreizhy Crep's** - Crêperie  
02 97 44 01 07

### 🍌 Où acheter un pique-nique ?

- **Boulangeries**
- Maison Roussel - 02 97 13 49 73
- Maison Hamon - 02 97 66 78 10
- Maison Le Bouquin 'Les petites courses'  
02 97 66 78 74
- Boucherie Le Sommer - 02 97 13 27 92

### 🛒 Où acheter des spécialités et produits du terroir ?

- **Marché hebdomadaire de producteurs locaux** / samedi matin, de 8h30 à 12h30  
Parking Ti Kreiz Ker
- **O 5 sens**  
Épicerie fine, traiteur, produits locaux  
9 Pl. de l'Église - 02 97 42 69 44
- **La Cabosse Créative**  
67 Rue du Général De Gaulle  
Chocolaterie artisanale - 02 97 66 71 79
- **La Ferme de kerroui**  
Rue Kerfontaine 06 34 07 34 23  
Boutique de produits de la ferme



©Mairie de Grand-Champ

### 🏠 Où Dormir ?

- **Chambres d'hôtes**
- **Les Dames de Nages**  
Piscine intérieure, jacuzzi, salle de fitness  
06 40 88 23 60
- **Le Domaine de Botségalo - Equibreiz**  
Centre équestre, initiations et activités  
06 08 30 36 29
- **Mme Nelly Lechesne** - 06 22 46 04 21
- **Centre intergénérationnel-Hébergement de groupes** - Dortoirs et chambres individuelles -  
06 31 08 42 36
- **Camping-Car Park** - Aire camping-car, Camping,  
Aire naturelle / Kermorio - 06 31 08 42 36

### 📍 Infos Pratiques

#### Grand-Champ

- **Pharmacie Druais Guénaële**  
3 place de la Mairie - 02 97 66 70 22
- **Maison médicale** : Rue Saint-Yves  
02 97 66 78 11
- **Toilettes / Point d'eau gratuit** : Centre bourg  
- Ti kreiz Ker
- **Retrait / DAB** : Banques centre bourg
- **Hopopop Service** : Conciergerie multiservices,  
agence postale - 32, rue Général de Gaulle -  
[conciergerie@grandchamp.fr](mailto:conciergerie@grandchamp.fr)
- **Aquagolfe** : rue G<sup>én</sup> de Gaulle 02 97 66 78 62
- **Villa Gregam** :  
Centre culturel - rue G<sup>én</sup> de Gaulle



Avions de la 2de guerre mondiale ©Mairie de Monterblanc

### ● Monterblanc - Nature et patrimoine aéronautique

**GRANDE BOUCLE**  
**DISTANCE**  
17 km  
**DENIVELÉ +**  
148 m  
**DENIVELÉ -**  
148 m  
**DIFFICULTÉ**  
● facile  
**DURÉE**  
VTC : 1h45

**PETITE BOUCLE**  
**DISTANCE**  
13 km  
**DENIVELÉ +**  
110 m  
**DENIVELÉ -**  
101 m  
**DIFFICULTÉ**  
● facile  
**DURÉE**  
VTC : 1h15

Située à 12 km de Vannes, Monterblanc est une commune chargée d'histoire, avec un important patrimoine de 39-45 autour de l'aérodrome. La Voie verte et chemins de randonnée traversent bois et campagne et offrent de très beaux panoramas sur Vannes et le Golfe du Morbihan. Lors de vos balades, vous pourrez également découvrir la richesse du patrimoine historique, culturel et naturel.

#### Nature et patrimoine aéronautique

- Laissez l'école sur votre gauche. Au stop, prenez à droite, passez dans le bourg et après l'autre école, récupérez, à gauche, le sentier boisé. A la sortie du chemin, tournez à droite et suivez la piste cyclable jusqu'au rond-point. Au 2° giratoire, prenez la direction du camp militaire pendant 300m puis à gauche *chemin du bois*. Tournez à gauche juste après la longère. Au carrefour,

prenez le chemin à droite qui longe sur 2km la piste de l'aérodrome. Empruntez la route et face à vous, les Halles de Mangolérien. Ici Flora vous attend pour un défi photo, puis prenez à droite pendant 1km. Tournez à droite, direction Para Club/Ecole de parachutisme. Au rond-point de cette école, prenez à gauche. Longez le camping puis rejoignez la voie verte, rue de Kersimon, sur votre droite. Arrivé sur la route, prenez à droite sur 50m puis à gauche direction Plaudren. Continuez la route pendant 200m avant de tourner à droite dans le chemin. À l'intersection suivante prenez à droite, traversez la route et poursuivez pendant 300m. Récupérez le chemin à gauche, le suivre jusqu'à la route. Prenez à droite sur la route pendant 300m avant de reprendre un chemin sur la gauche. Suivez le chemin jusqu'à la longère, passez devant puis continuez tout droit jusqu'au carrefour. Prenez à droite sur 300m. Au rond-point, suivez la direction du bourg sur 300m puis traversez le bois sur votre gauche. A droite, récupérez la route, faites 300m puis bifurquez dans le chemin à droite. Suivez le chemin sur 100m puis tournez à gauche jusqu'à la route, la traverser et longez les étangs. Au bout des étangs, empruntez le chemin à gauche dans les bois puis à droite. Remontez jusqu'à la route rue du stade et Prenez à droite jusqu'au parking.

#### Petite boucle → Point de départ : Impasse de la vallée du Goh Len

À la sortie du parking, tournez à droite et suivez la piste cyclable jusqu'au rond-point. Au 2° giratoire, prenez la direction du camp militaire pendant 300m puis à gauche *chemin du bois*. Après la longère, bifurquez à gauche, puis au carrefour, tournez à droite et continuez pendant 2km, le chemin longe la piste de l'aérodrome. Empreintez la route et face à vous, les Halles de Mangolérien. Ici Flora vous attend pour un défi photo, puis prenez à droite pendant 1km. Tournez à droite, direction Para Club/Ecole de parachutisme. Au rondpoint de cette école, prenez à gauche et longez le camping. Dans le virage, traversez la route, rentrez dans le bois en continuant le chemin. A l'intersection,

prenez à gauche puis à droite. Arrivé à la route, prenez à droite sur 300 m puis tournez à gauche dans le chemin jusqu'à la longère. Continuez pendant 500 m puis tournez à droite dans le bois. A l'intersection des chemins, prenez à gauche jusqu'à la route du camp militaire. Tournez à droite puis direction le bourg, jusqu'au point de départ.



©Mairie de Monterblanc



en sur Geovelo  
[petite boucle](#)  
[grande boucle](#)

### Mairie

5 Pl. de la Mairie - 02 97 45 90 03

### Golfe du Morbihan Vannes tourisme

Quai Tabarly 02 97 47 24 34

CS23921 - 56039 Vannes

[tourisme@golfedumorbihan.bzh](mailto:tourisme@golfedumorbihan.bzh)

### 👁️ Que visiter, que faire ?

#### Accrobranche Airplane Nature

- 8 parcours et sa tyrolienne de 120m dans un parc aménagé de chemins, avec tables de pique-niques dans un espace boisé de 5 hectares ([lien site](#))

#### Morbihan aéro Musée

- Expositions sur la conquête spatiale et l'histoire de l'aérodrome, avec des avions de légende ([lien site](#))

#### Fontaine St-Pierre

- datant du XVII<sup>e</sup> siècle elle est située dans le centre bourg

#### Chapelle et Halles de Mongolérien

- la chapelle, inscrite à l'inventaire supplémentaire des monuments historiques, bénéficie d'une situation exceptionnelle. A quelques 123m d'altitude, le site remarquable domine le paysage et offre un magnifique point de vue sur le Golfe du Morbihan

#### Blockhaus

- nombreux vestiges de 39-45 à découvrir sur la commune

### Les étangs du Govéro

- balade à pieds ou à vélo et espace de jeux et de pique-nique à proximité le city'stade dans le bourg

### ⚡ Où recharger les vélos ?

- **Camping Les Jardins du Morbihan**  
02 97 44 66 06
- **Mairie**

### 🍴 Où manger ?

- **La pizza du coin**  
02 97 48 75 10
- **Chez Ludine** - Crêperie & restaurant  
09 81 45 54 32
- **Le Forban** - Bar-restaurant  
02 97 60 89 78

### 🍌 Où acheter un pique-nique ?

- **Boulangerie Le Fournil de Yannick**  
1 Rue de la Font Saint-Pierre - 02 97 45 56 50
- **CocciMarket**  
2 Rue de la Font Saint-Pierre - 02 97 13 55 74

### 🛒 Où acheter des spécialités et produits du terroir ?

- **Couleurs et arômes**  
Vins et épicerie fine - 5 place A. de Bretagne  
02 97 41 25 49
- **CocciMarket**  
2 Rue de la Font Saint-Pierre - 02 97 13 55 74

### 🏠 🛏️ Où Dormir ?

- **hébergements de toutes capacités d'accueil**
- **Gîtes**
  - Kerduperh - 4 pers, piscine
  - Le Procureur - 8 pers, piscine
  - Le clos du Helen - 2 pers ou 7 pers, piscine
  - Kergo - 4 pers
  - Kermouel - 8 pers
  - Les jardins du Morbihan, camping 4\*, chalets, emplacements, mobil-homes, spa, piscines
  - Le haras de Coet Bihan - 4 chambre d'hôtes chez l'habitant (propriétaire de chevaux)
  - Chambre Chauvel - 1 chambre d'hôtes rue des sept îles
  - Chambres du Goverig - 2 chambres - centre bourg
- [Stations vertes](#)
- [Office de tourisme](#)
- [Gîtes de France](#)



©Mairie de Monterblanc



Les étangs du Govéro ©Mairie de Monterblanc

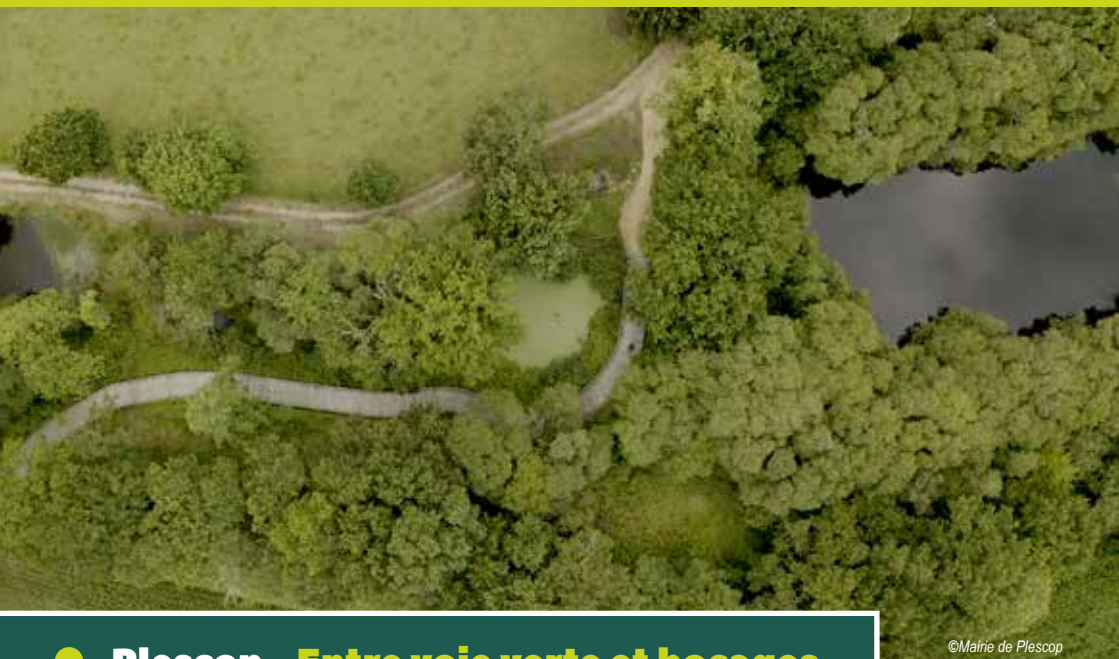


Le lavoir de la Fontaine S.-Pierre ©Mairie de Monterblanc

### 📍 Infos Pratiques

#### Monterblanc

- **Pharmacie du centre**  
1 place Anne de Bretagne  
02 97 45 90 32
- **Pôle médical**  
Place Anne de Bretagne
- **Retrait / DAB** : Rue de Kerentrec'h



©Mairie de Plescop

## ● Plescop - Entre voie verte et bocages

**GRANDE BOUCLE**  
**DISTANCE**  
 19 km  
**DENIVELÉ +**  
 93 m  
**DENIVELÉ -**  
 93 m  
**DIFFICULTÉ**  
 ● facile  
**DURÉE**  
 VTC : 2h00

**PETITE BOUCLE**  
**DISTANCE**  
 13 km  
**DENIVELÉ +**  
 53 m  
**DENIVELÉ -**  
 53 m  
**DIFFICULTÉ**  
 ● facile  
**DURÉE**  
 VTC : 1h30

La commune de Plescop offre un environnement respectueux de la nature, tout en privilégiant des lieux de rencontre et de partage. Pour une escapade naturelle, culinaire ou culturelle, la commune saura montrer la richesse de son patrimoine et de ses habitants !

### Entre voie verte et bocages

- Traversez la rue Camille Claudel, suivez la voie verte, au bout de 5.5km, tournez en direction de la chapelle de Lézurgan.

Ici, vous trouverez *Flora et son défi*. Continuez sur un chemin d'exploitation puis la route de campagne jusqu'à la RD135. Prenez à droite, et continuez sur 2km, à l'intersection

→ Point de départ :  
 • Parking rue Camille Claudel - zone Atlanparc M



©Mairie de Plescop

d'entrée de bourg, prenez à gauche sur le chemin du tour du bourg.

#### À ce stade, deux possibilités :

**1-** Rejoignez le bourg par le sentier boisé du tour du bourg en passant près du lavoir de Saint-Hamon avant de rejoindre l'église par le sentier sécurisé parallèle à la route.

**2-** Poursuivez votre Escapade en prenant à gauche sur le circuit du tour du bourg jusqu'au rond point. Allez tout droit jusqu'au croisement de route. Poursuivez à gauche jusqu'à la première route à droite en direction de Trézelo. Dans ce village, vous pourrez faire une pause près de l'Acqueduc à arche de fin du XIX<sup>e</sup> qui alimente l'agglomération en eau. Remontez sur votre vélo, passez le pont et à la prochaine intersection, tournez à droite. Faites environ 1km, prenez à droite en direction du Moulin du Guern. Au fond du hameau, prenez à droite et remontez sur le chemin étroit pour rejoindre Kerfuns. A la 1<sup>ère</sup> intersection de sentiers, prenez à gauche. Traversez la passerelle, le chemin vous mènera au bourg en passant par la rue du stade.

Prenez la rue du Général de Gaulle vers la chapelle de St-Hamon. Laissez la chapelle sur votre droite, le city stade sur votre gauche, récupérez à 300m, le sentier à droite en surplomb de la rue de la Lande du

Moulin.

Rejoignez l'allée Diane Fossey. Traversez la rue Paul Emile Victor. Vous êtes au cœur de la coulée verte (aires de jeux, pique-nique et éco-pâturage). Le chemin se poursuit en traversant l'avenue de la Paix. Récupérez le croisement de la voie verte, prenez à gauche le chemin qui vous mènera vers le parking d'arrivée.



en sur Geovélo  
[petite boucle](#)  
[grande boucle](#)

### Mairie

2 Pl. Marianne - 02 97 44 43 44

### Golfe du Morbihan Vannes tourisme

Quai Tabarly 02 97 47 24 34  
CS23921 - 56039 Vannes  
tourisme@golfedumorbihan.bzh

### 👁️ Que visiter, que faire ?

#### Chapelle Notre Dame de Lezurgan dite *la Belle solitaire*

- Monument du XVII<sup>e</sup> siècle
- Bot en Touze

#### Chapelle Saint-Hamon et sa fontaine

- Monument de fin XV<sup>e</sup> - début XVI<sup>e</sup>
- Entrée sud du centre-bourg

#### Voie Verte Vannes-Sainte Anne d'Auray

- Itinéraire de 20 km dédié aux piétons et vélos
- Cheminement historique du Pèlerinage de Sainte-Anne d'Auray

#### Aqueduc de Guern

- Entre les communes de Plescop et Meucon
- Depuis 1634 la source de Guernevé est captée pour alimenter Vannes

#### Aire d'éco-pâturage

- Les jardins du Moustoir (coulée verte)

#### Verger et rucher municipaux

- Quartier Lan Vras

### 🚲 Où faire réparer les vélos ?

- **Happy Cycllette**  
Le vendredi de 16-30 à 19h / sur le marché

### ⚡ Où recharger les vélos ?

dans ces restaurants le temps de votre repas

- Cook'n boc
- On se met à table
- Le Bar à Bla
- Là DN

### 🍽️ Où manger ?

- **Baccio Pizza**  
02 97 60 09 20
- **Cook'n Boc**  
02 97 13 29 50
- **La Chaumière**  
02 97 60 79 96
- **Là DN**  
02 97 13 74 73
- **Pizzeria Bellagio**  
02 97 69 63 25
- **Bar a blabla**  
09 87 58 96 91
- **La table de madame Molé**  
09 87 78 17 44
- **Shapka Kebab**  
02 97 42 80 15
- **Ty Flam**  
02 97 67 37 93
- **On se met à table**  
02 97 69 87 86
- **Napoli**  
02 97 49 00 38

### 🥪 Où acheter un pique-nique ?

- **3 boulangeries**  
Le fournil du Golfe  
L'étoile des pains  
Le fournil de Tréhuinec
- **Zone des trois soleils** (Boulangerie / Boucherie / Épicerie / Poissonnerie)
- **Carrefour Contact** - Centre bourg

### 🛒 Où acheter des spécialités et produits du terroir ?

- **Mlle Breizh**  
Zone des 3 soleils  
02 97 60 87 15  
[mademoiselle-breizh.fr](http://mademoiselle-breizh.fr)
- **Bar à bla-bla**  
*Épicerie, restauration, goûter et boisson sur place et à emporter.*  
*Soirées planchas apéritives animées le vendredi soir*  
80 Av. du Général de Gaulle  
09 87 58 96 91



© Cook'n Boc



© Mairie de Plescop

### 🏠 Où Dormir ?

- **12 hébergements de toutes capacités d'accueil**
- <https://www.plescop.bzh/tourisme-c102.html>
- <https://plescop.stationverte.com/fr/plescop/ohebergement.html>



© Mairie de Plescop

### 📍 Infos Pratiques

#### Plescop

- **Pharmacie du centre**  
70 avenue du Général de Gaulle  
02 97 60 73 49
- **Point eau potable et toilettes publiques**  
76 avenue du Général de Gaulle
- **Retrait / DAB** : Banques centre bourg
- **Wi-fi public et gratuit**  
place de la Mairie
- **Marché**  
le vendredi / 16h30 - 19h



©mairiedePlougoumelen

### ● Plougoumelen - Iode & Nature

**GRANDE BOUCLE**  
**DISTANCE**  
 21 km  
**DENIVELÉ +**  
 133 m  
**DENIVELÉ -**  
 133 m  
**DIFFICULTÉ**  
 ● facile  
**DURÉE**  
 VTC : 2h15

**PETITE BOUCLE**  
**DISTANCE**  
 11 km  
**DENIVELÉ +**  
 111 m  
**DENIVELÉ -**  
 110 m  
**DIFFICULTÉ**  
 ● facile  
**DURÉE**  
 VTC : 1h00

*A la fois littorale et rurale, Plougoumelen vous accueille au bord du Sal, bras de la rivière d'Auray, qui débouche dans le Golfe du Morbihan: un patrimoine naturel et culturel riche et diversifié, du sentier côtier jusqu'au bois de Pont Sal. La traversée du bourg et des hameaux environnants permet quant à elle d'apprécier le bâti ancien des longères, chapelles, calvaires, puits, lavoirs et moulins dans des paysages préservés.*



→ Point de départ :

- Parking rue des chaumières, à proximité du cimetière. Récupérez la

rue St-Michel en laissant la Mairie sur votre droite et contournez l'église se trouvant sur votre gauche. Rejoignez, à droite, la rue George Cadoudal  *Ici, Flora vous attend pour*

*un défi photo* vue sur la rivière. Remontez jusqu'à la patte d'oie du village de Keroyal. Passez sous la 4 voies puis la longez sur votre droite. Traversez la zone d'activités du Kénéah. Prenez au Stop à gauche. Traversez le hameau de Trémodec, puis la voie ferrée. Continuez jusqu'à l'intersection. Prenez à droite au Stop vers le hameau de Guerlann. Poursuivez votre route et traversez une nouvelle fois la voie ferrée. Prenez immédiatement sur votre droite et traversez le bois de Lopheret et son hameau jusqu'à l'intersection. Prenez à droite et sortez à la 2ème sortie du rond-point. Au stop, tournez à gauche, passez la voie express en empruntant le pont et dirigez-vous sur votre droite vers le rond-point et prenez la 4ème sortie. Continuez tout droit au stop et traversez le village de Cahire (maisons à toits de chaume) jusqu'à l'intersection. Prenez à gauche au stop et à la prochaine intersection au hameau de Kerrouic, dirigez-vous sur votre droite avant

l'abribus vers le Hallate. Elancez-vous dans la grande descente et prenez de la vitesse pour votre montée vers le hameau du Hallate. Traversez ce village jusqu'au carrefour des 4 chemins du Hallate.

#### À ce stade, deux possibilités :

**1- Petite boucle :** Rejoignez le bourg en tournant à droite. Vous êtes sur la route de Lestréviau. Traversez le hameau de Lestréviau et admirez la chapelle de Saint Thuriau sur votre droite. A la sortie du hameau, levez les yeux sur votre gauche, pour observer les premiers pieds de vigne de la commune. Continuez vers le bourg, prenez sur la gauche la rue Jean Guéhenno, puis la rue Per Jakez Hélias sur la gauche, puis la rue Roh Mané sur la droite. Continuez tout droit jusqu'au bout de la rue Roh Mané, empruntez la petite venelle en face, puis tournez à droite pour rejoindre le parking des chaumières.

**2- Grande boucle :** Poursuivez votre escapade en prenant à gauche puis la 1ère à droite, laissez un vestige de moulin sur votre droite puis tournez à droite. Reprenez à droite, Traversez le hameau de kerganet, puis admirez sur votre gauche le panorama sur la commune et les clochers des communes voisines. Traversez le hameau de Bodéno et continuez jusqu'au carrefour des 4 chemins où vous tournerez à gauche sur la route de Lestréviau. Pour suivre la fin du parcours, suivez les indications du point 1 à partir de : sur la route de Lestréviau.



en + sur Geovélo

[petite boucle](#)

[grande boucle](#)



Kayak et Tron © La Mairie de Plougoumelen

### Mairie

5 Rue Yves de Pont Sal  
02 97 57 84 74

### Golfe du Morbihan Vannes tourisme

Quai Tabarly - 02 97 47 24 34  
CS23921 - 56039 Vannes  
tourisme@golfedumorbihan.bzh

### Que visiter, que faire ?

#### Le Traon

- accès à la rivière d'Auray puis au Golfe du Morbihan, le site du Traon est situé sur la rive gauche du Sal et offre un superbe panorama de l'estuaire permettant aux randonneurs de faire une pause dans la vaste clairière de sa pinède.

#### Le bois de Pont Sal

- espace Naturel Sensible du Département géré par l'Office National des Forêts, la forêt du Sal (34 hectares), longe la rivière. Sa richesse écologique est expliquée aux visiteurs au moyen de panneaux d'interprétation.

#### Le hameau de Cahire

- inscrit à l'inventaire des sites pittoresques du département, ses chaumières forment un ensemble remarquable de l'habitat rural des 17ème et 18ème siècles.

#### Vignes

- 15 000 pieds de vigne plantés pour un vin breton en devenir

### La chapelle Saint Thuriau à Lestréviau

- située sur la route de Baden dans le hameau de Lestréviau. A l'intérieur 3 statues en bois, dont 2 classées à l'inventaire supplémentaire des monuments historiques. Cette chapelle est une des rares chapelles de la région ayant conservé son sol en terre battue. C'est un élément important régulateur de l'hygrométrie du bâtiment.

### Sentiers pédestres *Entre terre et mer*

- Circuit de la vallée du Sal (13km) et variante du G34 (19km)

### Où louer un vélo ?

- Camping de la Fontaine du Hallate**  
location  
8 Chem. de Poul Fétan - 06 16 30 08 33

### Où faire réparer les vélos ?

- Camping de la Fontaine du Hallate** -  
Location et réparations  
8 Chem. de Poul Fétan - 06 16 30 08 33  
<https://www.camping-morbihan.bzh/fr/>

### Où recharger les vélos ?

- au camping la Fontaine du Hallate dans les restaurants le temps du déjeuner

### Où manger ?

- Le Kenyah** - Bar restaurant  
ZI du, Le Kenyah - 02 97 56 25 37  
[Restaurant-Le-Kenyah](#)

- Crêperie Grill de Keroyal**  
02 97 24 03 81 [Crêperie grill de Keroyal](#)
- Pizza à emporter**  
rue Yves de Pont Sal - 02 21 88 12 44

### Où acheter un pique-nique ?

- Boulangerie Pâtisserie Maudet**  
02 90 74 45 81
- Supérette CocciMarket**  
02 97 29 61 96

### Où acheter des spécialités et produits du terroir ?

- La Marmite Bretonne**  
02 97 29 65 19  
[lamarmitebretonne.bzh](#)
- Supérette CocciMarket**  
02 97 29 61 96

### Où Dormir ?

- hébergements référencés sur la commune**  
**Gîtes :**  
**Bochocho** - 06 64 64 93 62  
**Roh-Mané** - 06 50 45 40 44 - [gites-de-france](#)  
**Ty Len** - 06 75 42 67 50 - [gites-de-france](#)  
**Des jardins** - 06 70 51 85 83  
**Donemat à kerganet** - 06 28 05 83 70 - [donema-takerganet](#)  
**Du Bot** - 07 86 52 54 40  
**Len Zen** - 06 60 65 87 33 - [gitedulenzen.fr](#)  
**Lérion** - 02 97 56 53 84  
**Mané Hallate** - 06 37 73 70 95  
**Entre terre et mer à Cahire** - 06 76 88 42 49 - [abritel.fr](#)  
**Gîte hermine de Bretagne** - 06 20 97 34 10 - [hermine-de-bretagne](#)  
**Lohenvén** (& chambres d'hôtes) - 06 64 61 30 31  
**Le nid d'hirondelles** - 06 33 09 02 05 - [cybeva-sion.fr](#)  
**Chambre d'hôtes :**  
**Chez Mamou** - 02 57 18 00 00 - [gites-de-france](#)  
**Château de Pont-Sal** - 02 97 58 26 16  
**L'Ecrin** - 06 83 75 77 95 - [chambres-hotes.fr](#)

**Entre terre et mer** (Appartement)  
06 30 08 62 80 - [location-bretagne-sud](#)  
**La Fontaine du Hallate** (Camping)  
06 16 30 08 33 - [camping-morbihan](#)

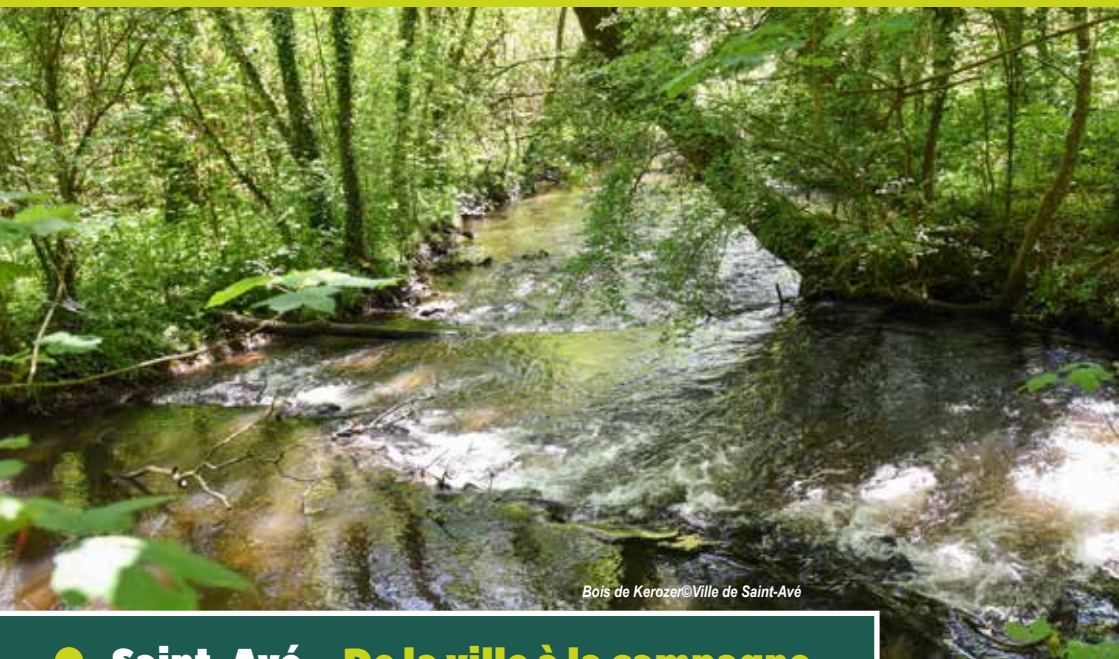
- [Mairie](#)
- [Stations vertes](#)
- [Office de tourisme](#)
- [Gîtes de France](#)
- [Cléavacances](#)

### Infos Pratiques

#### Plougoumelen

- Pharmacies** ( Ploeren / Le Bono ...)
- Toilettes** : rue Yves de Pont Sal
- Marché - Place de l'église**  
Jeudi 16h-20
- Pizza à emporter
- La malle au fromage et Huîtres & Coquillages / devant la boulangerie
- Sushi truck
- Crêperie Capitaine
- Commerces ambulants**  
Poissonnerie / mercredi matin / parking CocciMarket
- Charli's mythics (burgers) / vendredi soir place de l'église
- Le Bara Pita (cuisine libanaise) / samedi soir / place de l'église





Bois de Kerozer © Ville de Saint-Avé

### ● Saint-Avé - De la ville à la campagne

GRANDE  
BOUCLE  
DISTANCE  
16 km

DENIVELÉ +  
175 m

DENIVELÉ -  
175 m

DIFFICULTÉ  
● facile

DURÉE  
VTC : 1h45

PETITE  
BOUCLE  
DISTANCE  
8 km

DENIVELÉ +  
77 m

DENIVELÉ -  
77 m

DIFFICULTÉ  
● facile

DURÉE  
VTC : 1h00

*Saint-Avé est le trait d'union entre la ville de Vannes et l'arrière-pays du Golfe du Morbihan, le pays vert. Les sentiers nombreux permettent de découvrir un milieu naturel diversifié à la biodiversité préservée : landes typiques, bois ou forêts, rivières, ainsi qu'un riche patrimoine réparti sur tout le territoire de la commune au fil des époques : Camp de César, manoirs, chapelles, moulins, mais aussi son ancienne briqueterie.*

### De la ville à la campagne

→ **Point de départ :**

- **l'Echonova.** Suivez la direction de Mangorvenec. Vous passez devant un ancien site industriel, La Briqueterie, en activité

jusque dans les années 50. Poursuivez jusqu'à croiser la rue de Coëtdigo, traversez pour prendre la rue de Catric. Après le petit tunnel, prenez le 1<sup>er</sup> chemin à gauche pour

une agréable montée en sous-bois. À 600m environ, suivez le chemin à gauche qui vous mènera jusque la rue de l'Hôpital. Prenez à droite sur la piste cyclable, remarquez en passant devant le n°18 l'ancienne gare de Lesvellec et poursuivez jusqu'au rond-point de Lescran.

**À ce stade, deux possibilités :**

**1-** À 500m après le giratoire de Lescran, prenez le chemin des Ecurieul à droite et traversez le bois de Kérozer. Près du Belvédère *Flora vous attend pour un défi photo*, puis rejoignez le giratoire de Beauregard.

**2-** Prendre la rue Jacques Brel et laissez sur votre droite le bois de Kerozer, et son belvédère central, puis à environ 800m, tournez à gauche vers Burguin. 800m plus loin, octroyez-vous une pause glacée et gourmande à la ferme de Botloré, ou reprenez l'itinéraire à droite sur le chemin du Moulin de



en sur Geovélo  
[petite boucle](#)

[grande boucle](#)

Clérigo puis la voie verte, *où vous attendra Flora et son défi photo*. Poursuivez jusqu'à la rue de Tréhonte. Traversez la rue et prenez le chemin du Moulin du Lanquo. A 200m, prenez à droite un chemin caillouteux pour continuer dans les sous-bois. Au bout du chemin, tournez à gauche dans le village de Rulliac. À la sortie du village, prenez à gauche en direction de Lézellanec, en admirant le manoir de Rulliac sur votre gauche. Poursuivez jusqu'à l'intersection et prenez à droite, en direction de Liscuit, et continuez sur 1km jusqu'à la ferme de Kerfahler et suivez la direction de Fontenon sur la gauche. Dans le village, prenez le chemin à droite devant la fontaine. Poursuivez et traversez la RD126 pour prendre le chemin vers la droite, puis suivre la direction de Lesnévé, son manoir, puis son moulin du XV<sup>e</sup>. Poursuivez tout droit, traversez la RD135 vers Kerat. Prenez le 1<sup>er</sup> sentier sur la droite, vers le Porlair et son moulin. Poursuivez et suivez la Grande Allée, dans les bois. Après 250m, suivez le chemin à droite vers la rivière Lihuanten, traversez le pont en bois. Poursuivez jusqu'au rond-point de Beauregard. Suivez la direction du centre-ville et traversez la place du Loc pour admirer la chapelle du XV<sup>e</sup>, ou vous restaurer.

Remontez la rue Bossuet, puis continuez rue de la Fontaine et redescendez jusqu'au giratoire Toulbao, puis celui de Kermelin. Longez le bois en direction de Vannes, vous rejoindrez votre point de départ.



Belvédère du Bois de Kerozer © Ville de Saint-Avé

### Mairie

Place de l'Hôtel de Ville  
02 97 60 70 10

### Golfe du Morbihan Vannes tourisme

Quai Tabarly - 02 97 47 24 34  
CS23921 - 56039 Vannes  
tourisme@golfedumorbihan.bzh

### 👁️ Que visiter, que faire ?

#### La Briqueterie

- Maison style 1900 et, dans le jardin, un étrange bâtiment : des fours. Un patrimoine unique où toutes les étapes de la fabrication de briques se faisaient sur place (visite sur rendez-vous)

#### Bois de Kerozer

- 24 ha / arboretum et plaisir de balades en famille

#### Chapelle Saint-Michel

- au hameau St Michel, construite en 1524 par le recteur Pierre de Chohan et classée aux monuments historiques depuis 1929 (patrimoine en dehors du circuit - visites en été)

#### Chapelle Notre Dame du Loc

- du XV<sup>e</sup> siècle (visites en été)

#### Manoir de Rulliac

- du XV<sup>e</sup> siècle (site privé)

#### Manoir et moulin de Lesnévé

- du XV<sup>e</sup> siècle (site privé)

### Gare de Lesvellec

- ancienne halte construite en 1878 et en activité jusqu'en 1947 (site privé)

### Moulin de Kerrat ou de Porlair

- du XVII<sup>e</sup> siècle rehaussé et rallongé de la partie logis au XIX<sup>e</sup> siècle (site privé)

### 🚲 Où louer un vélo ?

#### • Station Vélocea

location de VAE en libre-service  
face à la médiathèque - rue des droits de l'homme.

### 🔧 Où faire réparer les vélos ?

#### • Cycles Chedaleux - Ventes et réparations

36 rue Ampère - 02 97 44 55 26

[www.cycles-chedaleux.fr](http://www.cycles-chedaleux.fr)

### ⚡ Où recharger les vélos ?

#### • dans les restaurants de la commune le temps de votre repas

### 🍴 Où manger ?

#### • Le Caprice du Loc - Crêperie

2 bis place Notre Dame du Loc  
02 97 44 69 87 - 06 74 06 80 88

[Caprice-du-loc.eatbu.com](http://Caprice-du-loc.eatbu.com)

#### • L'Aventurine

Place de l'hôtel de ville - 09 81 21 90 72

#### • Pizza Rhuys

1 rue Joseph Le Brix  
02 97 54 34 28 / 07 87 21 08 44



Ancienne Carrière de Liscaut © Ville de Saint-Avé

### 🥪 Où acheter un pique-nique ?

#### Boulangeries, épicerie et supérette

Rue Duguesclin  
Place François Mitterrand

Place Notre Dame du Loc

### 🛒 Où acheter des spécialités et produits du terroir ?

#### • Ferme de Botloré

Fabrication / vente de glaces artisanales  
02 97 44 57 17

#### • Coffee and Tea

Vente / dégustation thé, café et produits locaux  
06 71 42 79 94



### Où Dormir ?

#### • 11 hébergements référencés sur la commune

- [Stations vertes](#)
- [Office de tourisme](#)

## 📍 Infos Pratiques

### Saint-Avé

#### • Pharmacies

De Bossuet : 17 rue Bossuet  
02 97 60 74 48

Du centre : 1 place François Mitterrand  
02 97 60 71 94

Du Loc : 2 rue François Tanguy Prigent  
02 97 60 89 91

#### • Toilettes : centre bourg (près de l'église) et place Notre Dame du Loc (près de la Chapelle)

#### • Retrait / DAB : Banques centre bourg

#### • Wi-fi public et gratuit centre ville (wifi4eu)

#### • Marchés

Dimanche matin / place de l'hôtel de ville  
Bio : mardi / place du Loc - 16h/19h



© Ville de Saint-Avé



©Mairie Sulniac

### ● Sulniac - Une campagne vallonnée

GRANDE  
BOUCLE  
DISTANCE  
18 km

DENIVELÉ +  
164 m

DENIVELÉ -  
164 m

DIFFICULTÉ  
● difficile

DURÉE  
VTC : 2h15

PETITE  
BOUCLE  
DISTANCE  
10 km

DENIVELÉ +  
77 m

DENIVELÉ -  
77 m

DIFFICULTÉ  
● facile

DURÉE  
VTC : 1h15

À 15 minutes du Golfe du Morbihan et de l'Océan, sur les premiers contreforts des Landes de Lanvaux, Sulniac, commune de tradition rurale, associe harmonieusement la campagne, la proximité de la ville et de la mer.

De nombreux circuits balisés se glissent dans les paysages agricoles et naturels, découvrant une biodiversité préservée et un patrimoine varié au décours des villages.

Au départ, les commerces permettent de préparer votre pique-nique pour partir à l'aventure! Hors circuit, poursuivez votre escapade jusqu'au Gorvello, hameau au patrimoine remarquable !



### Une campagne vallonnée

entre le supermarché et la mairie (balisage jaune). Suivez le cheminement et passez à gauche du parc de jeux et rester sur cette allée jusqu'à la croisée des chemins (0,6km), vous avez 2 options :

→ Point de départ :

• Parking après le cimetière, rue René Cassin

Remontez vers le bourg en prenant à gauche

**1- Petite boucle :** Allez tout droit puis 1ère à gauche, longez la Z.A de Kervendras jusqu'à la route. Traversez et prenez à gauche en longeant la route. Après le rond-point du Nounen, prenez le 1<sup>er</sup> chemin à droite, puis à gauche. \*\*Traversez la route, pour passer devant la croix. A l'intersection prendre à droite le chemin arboré qui vous conduit au verger pédagogique. *Ici, vous trouverez Flora ! Avos photos !* Prolongez la balade dans le chemin creux, prenez à gauche la voie bitumée. A la route, traversez, suivez le chemin piétonnier parallèle à la route en direction de Kermartin. Traversez le giratoire et suivez la contre allée à gauche de la route d'Elven. Poursuivez vers le bosquet, laissez le ruisseau sur votre droite, montez le sentier et 50m plus haut\*\*, prenez à droite. Laissez le lavoir de Kermartin sur votre droite et traversez la passerelle pour remonter vers le verger des écoles jusqu'à la route d'Elven. Traversez la route, le bois puis tournez à gauche jusqu'à, à nouveau la route d'Elven. Traversez la route, au fond du village de Kerrean, prenez le chemin sur votre gauche. À la sortie du chemin prenez à gauche, à l'intersection, prenez à gauche puis aussitôt à droite. Au fond du village de Quiban, prenez le chemin à droite. Laissez la prairie sur votre gauche. Au bout tournez à droite. Remontez le chemin, restez côté bois. À nouveau dans le bois des Vallons, continuez tout droit. Prenez la route au niveau du four à pain des vallons, tournez à

droite puis le chemin aussitôt à gauche. Tournez à droite et laissez le centre équestre sur votre droite. Arrivé sur la route, restez sur le chemin en tournant à gauche et passez sous le boviduc, ce chemin vous mènera sur la Rue du Goh Len (à droite) pour un retour vers le parking du cimetière.

**2- Grande boucle :** prenez à droite puis traversez la route. À droite puis 1<sup>ère</sup> à gauche dans le chemin creux, longez les terrains de sports. À la route, à gauche, traversez et prenez à droite vers les Vallons. Passez le centre équestre. Dans le virage, entrez dans le sous-bois. Suivez l'allée principale. Au carrefour, prenez à droite vers le château d'eau et suivez le circuit des vieux villages. Sur votre parcours, vous trouverez la chapelle Sainte-Marguerite. *Ici, vous trouverez Flora ! A vos photos !* Poursuivez et prenez la 1<sup>ère</sup> à gauche. Prenez à droite le chemin creux. Descendez à la passerelle puis remontez au four à pain. Prenez à gauche du four puis encore à gauche. Attention, dans le 1<sup>er</sup> virage, récupérez le chemin creux à gauche. Poursuivez en laissant l'étang sur votre droite. À l'intersection, prenez à gauche, puis à droite vers le chemin. Tournez à gauche puis à droite derrière la haie jusqu'à l'oratoire de Kerdauid. Arrivé au village, prenez à gauche en bordure de champ. À la croisée des chemins, tournez à droite, puis à gauche et aussitôt traversez la route pour passer devant la croix.

**Pour terminer :**

\*\*prendre le passage entre les \*\* rouges de la boucle 1 puis prenez à gauche pour rejoindre le bourg.

Contournez l'église par la droite puis redescendez vers le parking du cimetière.

en ↻ sur Geovélo

petite boucle

grande boucle



### Mairie

2 Rue René Cassin  
02 97 53 23 02

### Golfe du Morbihan Vannes tourisme

Quai Tabarly - 02 97 47 24 34  
CS23921 - 56039 Vannes  
tourisme@golfedumorbihan.bzh

### 👁️ Que visiter, que faire ?

#### Église Saint-Pierre du XI<sup>e</sup>

- Remaniée et restaurée en 1879 et 1893

#### Chapelle Sainte-Marguerite du XVI<sup>e</sup> siècle

- Construite en 1593 d'après les inscriptions sur les sablières avec sa fontaine datée de 1736. La voûte en bois est peinte en bleu parsemée d'étoiles selon la mode du XVII<sup>e</sup> siècle.

#### Lavoir de Kermartin

- Restauré en 2021 par les bénévoles du chantier patrimoine

#### Mini-ferme de Ker-Avalen

- Créée en 2001 et gérée par le Comité des fêtes : une belle manière d'entretenir cet espace naturel

#### Parc de jeux des jardins d'Altenbruch

- Près de la salle des fêtes

#### Four à pain du Mont

### Moulin à eau de Treguern

Datant pour la partie la plus ancienne de 1434.

hors parcours

### Village remarquable du Gorvello

### 🍴 Où manger ?

- **l'Epicurien**  
Centre bourg - 02 97 53 13 76
- **La Casetta Pizza**  
Centre bourg - 02 97 53 19 99
- **La crêperie du Gorvello**  
Le Gorvello - 02 97 43 69 19

### 🍌 Où acheter un pique-nique ?

- **Boulangerie Le Liboux**  
18 place de l'Église - 02 97 53 21 24
- **Intermarché**  
rue René Cassin - 02 97 53 18 00

### 🛒 Où acheter des spécialités et produits du terroir ?

- **La cidrerie du Gorvello**  
Cidre, jus de pomme, pommeau, gin, eau de vie, fine de Bretagne, petit prince guillevic  
Route de Pébéyec - 02 97 54 04 11
- **Ferme de Coët Navalén**  
Fruits et légumes, jus de pomme, confitures  
Coët Navalén - 02 97 53 23 29
- **Ciboulette**  
Magasin de producteurs locaux  
1 rue René Cassin

### • La ferme de St Eloi

Vente directe de colis de viande bio de bœuf, de veau et de porc  
Village de La Hellaye - 06 62 53 64 18

### 🏠 Où Dormir ?

- **7 hébergements référencés sur la commune**
- Stations vertes
- Office de tourisme



Fête de la pomme, 2<sup>e</sup> dimanche d'octobre  
©Mairie de Sulniac



©Mairie de Sulniac

## 📍 Infos Pratiques

### Sulniac

- **Pharmacie du Goh Len**  
12 Rue des Montagnards  
02 97 53 24 37
- **Maison médicale**  
13 Rue des Montagnards  
02 97 53 20 60
- **Toilettes** : près du cimetière et place de l'église
- **Retrait / DAB** : Place de l'église
- **Aire de camping-cars**  
Route de Ker Avalen- parking de la salle Alice Milliat
- **Wi-fi public et gratuit**  
À la médiathèque



©GMVa

## Liaison Arradon < > Plescop Connexion Golfe & Patrimoine

**DISTANCE**  
5,3 km  
**DENIVELÉ +**  
53 m  
**DENIVELÉ -**  
53 m  
**DIFFICULTÉ**  
● facile  
**DURÉE**  
VTC : 20 min

Cette jonction agréable et praticable quelque soit le sens, permet de découvrir Arradon et de rejoindre le Golfe du Morbihan d'un côté ou de récupérer la voie verte à Plescop et de sillonner la campagne plescopaise

Une liaison à faire dans les deux sens

→ Point de départ :

- Parking à proximité du giratoire du petit Molac cf p6 / Arradon

A l'issue de la réalisation d'une des boucles de Arradon, rejoignez Plescop, en prenant la route de Plesterven. Arrivé au stop, récupérez à droite, la piste cyclable, puis passez au-dessus de la 4 voies. Au calvaire, empruntez le chemin qui mène vers la rue Sergent Jouannot jusqu'au rond-point de Kerthomas. Prenez à gauche, sur la route de Brémentac. Tournez à la 3°, à droite en direction de Les Tréhans. Passez la voie ferrée et prenez à droite vers la route de Beg Er Lann. Au stop, tournez à droite, sur la D19. Contournez le rond-point ou coupez pour prendre la rue Camille Claudel (4° sortie du rond-point). Retrouvez alors le point de départ du parcours de la voie verte de Plescop. cf p22

en sur Geovélo

[Liaison](#)



©GMVa

## Liaison Saint-Avé < > Monterblanc Harmonie champêtre

**DISTANCE**  
3,5 km  
**DENIVELÉ +**  
66 m  
**DENIVELÉ -**  
66 m  
**DIFFICULTÉ**  
● facile  
**DURÉE**  
VTC : 12 min

Un beau trait d'union en passant par la voie verte. Cette connexion peut se faire dans les 2 sens. Vous aurez donc le choix de découvrir Saint-Avé et ses nombreux sentiers ou Monterblanc et son patrimoine aéronautique.

Une liaison à faire dans les deux sens

→ Point de départ :

- Village de Tréhonte cf p30 / Saint-Avé

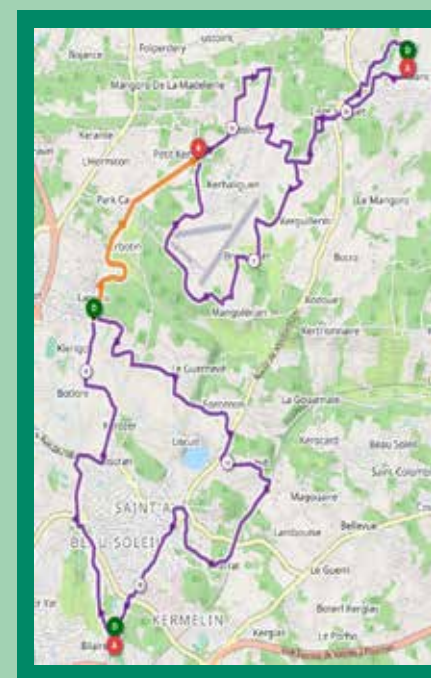
Sur le parcours de la boucle de Saint-Avé, au niveau du village de Tréhonte, au lieu de prendre le chemin du Moulin du Lanquo pour finaliser la boucle, bifurquez et empruntez la voie verte jusque Kersimon. Ainsi vous pouvez récupérer la boucle de Monterblanc et poursuivre votre aventure.

cf p18 / Monterblanc



en sur Geovélo

[Liaison](#)





**Liaison Plescop <-> Plougoumelen**  
**Un air d'itinérance**

**Liaison Plescop <-> Saint-Avé**  
**De ville en ville**

**DISTANCE**  
4.6 km  
**DENIVELÉ +**  
45 m  
**DENIVELÉ -**  
38 m  
**DIFFICULTÉ**  
● facile  
**DURÉE**  
VTC : 35 min

Récupérez la voie verte et, à 900 m, prendre à droite à l'intersection et suivre la voie verte jusqu'au Moulin de Lévêque. Suivez la route jusqu'à l'intersection. Prenez en face vers Pont Marville. Ici, vous retrouvez le circuit de Plougoumelen.

→ **Arrivée** : Intersection entre Pont Marville, à droite Berdisquerner et en face Guerlann  
*cf p26/ Plougoumelen*

Cette jonction agréable et praticable quelque soit le sens, permet de découvrir Arradon et de rejoindre le Golfe du Morbihan d'un côté ou de récupérer la voie verte à Plescop et de sillonner la campagne plescopaise

**Une liaison à faire dans les deux sens**

- **Point de départ** :
- Parking de la Chapelle Notre Dame de Lézurgan  
*cf p22 / Plescop*



en sur Geovélo  
Liaison

**DISTANCE**  
3,5 km  
**DENIVELÉ +**  
66 m  
**DENIVELÉ -**  
66 m  
**DIFFICULTÉ**  
● facile  
**DURÉE**  
VTC : 12 min

Un beau trait d'union en passant par la voie verte. Cette connexion peut se faire dans les 2 sens. Vous aurez donc le choix de découvrir Saint-Avé et ses nombreux sentiers ou Monterblanc et son patrimoine aéronautique.

**Une liaison à faire dans les deux sens**

- **Point de départ** :
- Parking rue Camille Claudel – Zone Atlanparc M à Plescop  
*cf p22 / Plescop*



en sur Geovélo

Liaison

# LES ÉCO-GESTES de Flora l'écotouriste pour des Escapades vertes



Pour des escapades vertes et respectueuses, voici quelques éco-gestes simples à adopter pour préserver la nature et les lieux que vous visitez ! Pensez aux 5 R : Respecter, Recycler, Ralentir, Rencontrer, se Ressourcer

Je reste sur les chemins battus, et je respecte les lieux préservés ou privés.



Je rencontre les producteurs locaux à qui j'achète des produits de saison



Pour me laver, j'utilise un savon et shampooing solides ainsi que des lingettes lavables



Je pense à couper l'eau pour ne pas la gaspiller

J'utilise les transports doux ou en communs pour me déplacer et visiter les alentours



J'observe et j'admire la faune et la flore locale sans la déranger, ni la ramasser



Je ne laisse aucun déchet et je ramasse ceux que je trouve



Je choisis une crème solaire respectueuse de l'environnement et de la vie sous marine



Je prends le temps de me ressourcer en pleine nature et de me reposer



Belles escapades durables et respectueuses !



## LES BONS RÉFLEXES À VÉLO



**Je vérifie** le bon état de mon vélo.



**Je règle** correctement la hauteur de ma selle et de mon guidon.



**Je n'oublie pas** un nécessaire de réparation et une pompe.



**Je choisis** de petites routes à l'écart des grands axes pour mes circuits.



**J'emmène** toujours un ravitaillement d'appoint pour éviter la fringale.



**Je pédale** en souplesse sans forcer. J'adopte une allure régulière et modérée.



**J'allonge** progressivement mes parcours.



**Je porte** toujours un casque même s'il n'est pas obligatoire en randonnée.

### Respecter le Code de la route

- > Je m'arrête au Stop, aux feux orange, rouge fixe et rouge clignotant.
- > J'utilise le "sas cycliste" lorsqu'il existe
- > Je respecte le sens interdit.

**J'indique un changement de direction en tendant le bras.**

**Je maîtrise ma vitesse.**

### Bien se positionner sur la chaussée

- > Je ne zigague pas entre les voitures.
- > Je ne roule pas sur les trottoirs.
- Seuls les enfants de moins de 8 ans y sont autorisés
- > J'utilise les bandes et pistes cyclables lorsqu'elles existent.
- > Aux intersections, je me place en avant des véhicules afin d'être vu.

### Je garde mes distances

1 mètre au moins par rapport aux autres véhicules.

### J'anticipe les éventuels dangers

Ouverture de portière, traversée de piétons, véhicule changeant de file.

Retrouvez tous les conseils utiles sur [www.ffvelo.fr](http://www.ffvelo.fr)



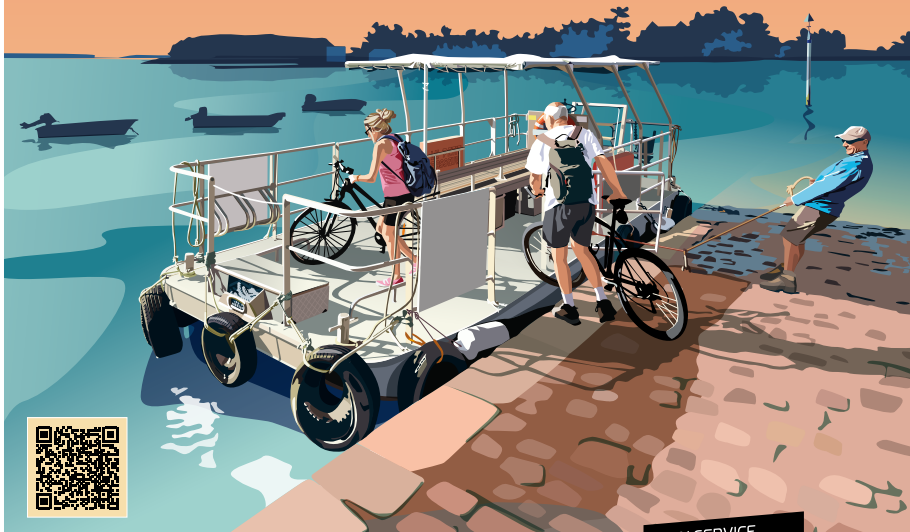
À découvrir sur le territoire ...

# Les *Petits Passeurs* de l'agglo

en saison

**Navettes maritimes**

Saint-Armel (Le Passage) ◀ ▶ Séné (Montsarrac)  
Vannes (Conleau) ◀ ▶ Séné (Barrarac'h)



Plus d'informations sur le site de l'agglomération

golfedumorbihan-vannesagglomeration.bzh

UN SERVICE

GOLFE DU  
**MORBIHAN**  
VANNES AGGLOMERATION

ARRADON | BADEN | BRANDIVY | COLPO | ELVEN | GRAND-CHAMP | LARMOR-BADEN  
LE BONO | LOCMARIA GRAND-CHAMP | LOCQUELTAS | MEUCON | MONTERBLANC  
PLAUDREN | PLESCOP | PLOEREN | PLOUGOUMELLEN | SAINT-AVÉ | SAINT-NOLFF  
SULNIAC | TRÉDION | TREFFLÉAN

3<sup>ÈME</sup> AVENTURE  
À DÉCOUVRIR !

## MYS'TERRE DU GOLFE

*Relevez le défi !*



TÉLÉCHARGEZ GRATUITEMENT L'APPLICATION

Et laissez-vous guider par votre smartphone



golfedumorbihan-vannesagglomeration.bzh

GOLFE DU  
**MORBIHAN**  
VANNES AGGLOMERATION

[golfedumorbihan-vannesagglomeration.bzh](http://golfedumorbihan-vannesagglomeration.bzh)



**Golfe du Morbihan Vannes TOURISME**

(OFFICE DE TOURISME  
Golfe du Morbihan Vannes Tourisme)

**GOLFE DU MORBIHAN VANNES TOURISME**

[golfedumorbihan.bzh](http://golfedumorbihan.bzh)



**Station Verte**

**FÉDÉRATION DES STATIONS VERTES ET DES VILLAGES DE NEIGE**

[stationverte.com](http://stationverte.com)



**Parc naturel régional du Golfe du Morbihan**  
Parc de Morbihan  
Une autre vie s'invite ici

**PARC NATUREL RÉGIONAL DU GOLFE DU MORBIHAN**

[parc-golfe-morbihan.bzh](http://parc-golfe-morbihan.bzh)

**Qu'avez-vous pensé de ces escapades ? Partagez vos souvenirs sur les réseaux sociaux**  
**#EscapadesStationVerte #Golfedumorbihanvannesagglomeration**

**Ce document date de juin 2025 et pourra faire l'objet d'enrichissements**