

Ma feuille INFOS



monterblanc.fr



février 2023
Suivez-nous sur les réseaux
WWW.MONTERBLANC.FR

Tél. 02 97 45 90 03 Mail. mairie@monterblanc.fr
Mairie, 5 Place de la Mairie - MONTERBLANC

agenda

VENDEDI 03/02

ASSEMBLÉE GÉNÉRALE

Avec le comité d'animation.
À 18h30.

> Espace GUHUR

SAMEDIS 04/02-04/03

COLLECTE SOLIDAIRE DE PAPIER ET BOUCHONS :

De 11h à 12h.

> Espace Guhur : Épicerie Sociale

MERCREDIS 08/02-08/03

PERMANENCES MUTUALES

De 14h à 16h. Sur rendez-vous
au 02 97 01 25 00 ou par mail
m.lasnier@mutuale.fr

> Mairie

SAMEDI 04/02

BOURSE AUX AFFAIRES

Avec le Secours Catholique.
De 9h à 18h.

> Salle Jean-Marie PRONO

JEUDI 09/02

RÉUNION PUBLIQUE

Avec MBA Mutuelle.

À 18h.

> Salle Jean-Marie PRONO

MARDIS 14/02-07/03

PERMANENCE MUTUELLE

Avec MBA Mutuelle.

De 14h à 17h. Sur rendez-vous
au 06 89 57 52 63.

> Mairie

VENDEDI 24/02

LOTO

Avec Sterhuen Basket.

Ouverture des portes 18h.
Loto à 20h

> Salle Jean-Marie PRONO

DIMANCHE 26/02

GWENED'AVANTUR : RANDONNÉE PÉDESTRE, CYCLO VTT.

Avec l'ASPTT de Vannes

> Passage sur la commune
entre 8h et 12h.

DIMANCHE 26/02

ROUTE BRETONNE :

ÉPREUVE CYCLISTE

Avec le Véloce Vannetais
Cyclisme.

> Passage sur la commune
entre 13h30 et 14h30.

JEUDI 02/03

ASSEMBLÉE GÉNÉRALE

Avec le Comité de jumelage.
À partir de 19h30

> Salle Jean-Marie PRONO

VENDEDI 03/03

ASSEMBLÉE GÉNÉRALE

Avec Chemin faisant.

À partir de 20h.

> Salle Jean-Marie PRONO

le fil de l'info ma commune

JARDINS PARTAGÉS

Il reste des terrains disponibles.

Si vous voulez rejoindre l'équipe de jardiniers en place et cultiver votre parcelle de 30 m², il reste des espaces disponibles (16€ / an).

> N'hésitez pas à prendre contact avec la mairie au
02 97 45 90 03 ou par mail mairie@monterblanc.fr

ATELIER

« BIEN VIVRE DANS SON DOMICILE »

Le CCAS vous propose
un cycle de 7 séances

pour favoriser le maintien à domicile des personnes de plus de 60 ans en proposant des exercices simples pour rester en forme et faciliter les aménagements liés au vieillissement. La réunion de présentation a eu lieu le vendredi 27 janvier.

> **Vous pouvez vous inscrire** auprès de la Mairie au
02 97 45 90 03 **jusqu'au vendredi 3 février.** →



MUTUELLE COMMUNALE

Présentation d'un nouveau contrat.

Le CCAS de la commune a souhaité mettre en place une deuxième mutuelle communale à destination des monterblancais, à partir du 1^{er} janvier 2023.

MBA Mutuelle, est une entreprise de l'économie sociale et solidaire créée en 1947, présente sur tout le Grand Ouest comptant plus de 22 agences de proximité.

L'objectif est de **faciliter l'accès aux soins** des habitants, avec une mutuelle fondée sur la responsabilité et la solidarité collective. MBA mutuelle propose une complémentaire santé ouverte à tous, avec **3 formules conformes à la réglementation du 100 % santé, sans questionnaire médical, pas de limite d'âge**. De nombreux services sont proposés aux adhérents inclus dans la Mutuelle.

• **Une réunion publique** aura lieu le 9 février à 18h salle Jean Marie Prono.

• **Une permanence** aura lieu au sein de la Mairie tous les premiers mardis du mois de 14h à 17h, sur rendez-vous le mardi 14 février.

Une agence de proximité sera également à disposition des habitants au 12 boulevard de la résistance à Vannes.

> **Contact** : Maud BOURLIEUX-DANIEL, Sandrine LE FORESTIER 06 89 57 52 63.

NOUVELLE ACTIVITÉ :

Couleurs et Arômes

Cave à vin.

Située 5 place Anne de Bretagne.

Horaires d'ouvertures :

Mardi, Jeudi, Vendredi : 10h-12h30 / 15h-19h30

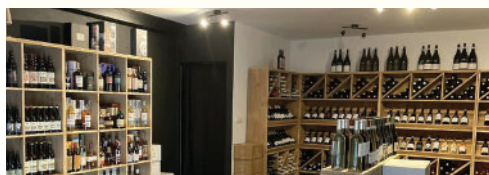
Mercredi : 15h-19h30

Samedi : 9h30-12h30 / 15h-19h30

Dimanche : 10h30-13h (en périodes festives)



Couleurs & Arômes
Caviste



mon quotidien

LES CONSIGNES DE TRI ÉVOLUENT

Depuis le 1^{er} janvier 2023 tous les emballages se trient.

Tous les emballages et papiers – sans exception – sont à déposer dans le bac de tri à couvercle jaune ou le conteneur dédié au tri. Une bonne nouvelle pour l'environnement, à condition que chacun adopte cette nouvelle habitude de tri qui consiste à déposer dans le bac à couvercle jaune ses emballages en métal, en carton, briques alimentaires, tous les papiers et tous les emballages en plastique.

> **En savoir plus** : <https://www.golfedumorbihan-vannesagglomeration.bzh/tri>



LE RELAI PETITE ENFANCE

Un service proposé aux familles de Monterblanc en recherche de mode de garde.

- Vous cherchez un mode de garde pour votre enfant ?
- Vous avez besoin d'être informé et accompagné dans votre nouvelle fonction d'employeur d'assistante maternelle ?



tante maternelle ?

- Vous vous questionnez sur les différentes aides dont vous pouvez bénéficier pour faire garder vos enfants ?
- Des points du contrat à signer avec l'assistante maternelle ne vous semblent pas clairs ?

N'hésitez surtout pas à prendre RDV au Relais Petite Enfance.

Les animatrices peuvent vous recevoir sur RDV, au bureau à Saint-Nolff, les lundis, mardis et vendredis après-midi de 14h à 18h30 et le mercredi de 8h30 à 18h30.

> **Contact** au 02 97 45 58 66 ou par mail rpe-argoet@saint-nolff.fr

mes loisirs

BOURSES AUX AFFAIRES

Le samedi 4 février de 9h à 18h,
salle Jean-Marie Prono.

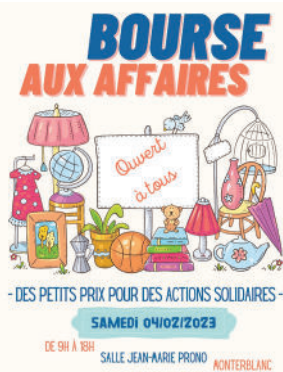
De nombreux articles seront
proposés à la vente. Des articles
neufs : textile, vaisselle,
décoration...

Il y aura également
un stock de vête-
ments provenant
d'une friperie ainsi
que des articles de
seconde main.

Les bénéfices de
cette vente de
solidarité permet-
tront de financer les
activités de notre
équipe. Nous vous y
attendons nombreux !

> **Organisée par Le Secours Catholique.**

Contact : 06 75 30 59 80.



REPRISE DE « L'INTER-QUARTIERS »

Les quartiers qui veulent
participer devront envoyer leurs
inscriptions dès que possible.

La date butoir pour vous inscrire est le samedi
11 mars. Composition des équipes : 4 joueurs par
quartier au minimum et 8 au maximum.

Choisir un capitaine par quartier qui sera en
relation avec les organisateurs.

- Les matchs commenceront début avril 2023.
- Suivant le nombre d'inscrits, nous déciderons de la formule qui sera appliquée pour les parties, merci de diffuser l'information dans vos quartiers.
- Au plaisir de se retrouver le plus nombreux possible sur les terrains pour la pratique de la pétanque entre monterblancais(es).

Nous vous prions d'envoyer vos réponses avec l'équipe complète, le nom du capitaine et le nom exact du quartier à l'adresse mail suivante : toinette.le.he@wanadoo.fr ou par dépôt dans la boîte aux lettres 4 rue des Lilas, lotissement du Norvais. Vous trouverez le flyer pour les inscriptions dans la feuille Infos.

Un montant de 8€ par joueur sera réclamé à l'inscription, la finale se jouera le 24 juin.

> **Organisé par la pétanque Monterblancaise.**

COLLECTE SOLIDAIRE PAPIERS ET BOUCHONS !

Le samedi 4 février de 10h à 12h.

La 1^{ère} collecte a été magnifique,
avec près de 2 tonnes de papiers et
environ 200 kilos de bouchons !

Concernant le dépôt de papiers, 2 possibilités :

- En vrac et nous le trierons,
- Ficelé ou scotché en paquet avec, d'un côté les journaux et de l'autre les revues, prospectus et autres papiers assemblés. Nous prenons aussi les vieux livres.

> **Organisée par Je bouge pour les autres.**

Contact : 02 97 45 98 41 (après 18h).

Site internet de l'association :

<https://pourlesautres.fr/>



LA MAIRIE vous accueille du lundi au vendredi de **8h30 à 12h et de 13h à 17h**, fermée le jeudi après-midi. Rendez-vous sur notre site Internet **www.monterblanc.fr** pour toutes démarches en ligne ou autres informations locales.

AGENCE POSTALE - 02 97 45 90 00 - Rue de Kérentrec'h. L'agence Postale vous accueille du lundi au vendredi de 13h30 à 16h30, et le samedi* de 9h30 à 12h30. Levée du courrier du lundi au vendredi à 15h30 et le samedi à 11h30. *Sauf pendant les vacances scolaires.



EXPOSITION PARTICIPATIVE DE TABLEAUX

EXPO À VOIR
JUSQU'AU
25 FÉVRIER

.....

« Imaginée par
la médiathèque et
créée par les
Monterblancais »

*Pour la première fois à
Monterblanc, les tableaux,
dessins, affiches... sortent de
l'intimité des maisons pour
s'exposer aux yeux de tous
à la médiathèque. Suite à
notre demande de participa-
tion à l'exposition collective
en décembre dernier, des
habitants de Monterblanc
et des communes limi-
trophes nous ont confié un
ou plusieurs tableaux qu'ils
apprécient particulièrement,
accompagnés d'une note
exprimant le ressenti du pro-
priétaire à l'égard de l'oeuvre
prêtée. Venez les découvrir.*

> Horaires de la médiathèque :

Mardi : 15h-19h

Mercredi : 10h-12h30 / 14h-19h

Vendredi : 15h-19h

Samedi : 10h-17h

> Plus d'informations : www.mediathequesdugolfe.bzh

Le saviez-vous ? Le réseau des médiathèques du Golfe vous propose des ressources numériques (VOD, autoformation, e-books...) disponibles via le portail : www.mediathequesdugolfe.bzh

À PARTIR DU 1^{ER} FÉVRIER

Puzzle party !

Un puzzle, à commencer ou en cours, vous attend à la médiathèque. L'idée est de le réaliser ensemble, de placer une petite pièce, entre un prêt ou un retour, de travailler dessus 5 minutes ou quelques heures... à vous de voir !

> Tous Public.

MARDI 7 FÉVRIER, 15H-17H

Atelier Tricot

Envie de papoter en tricotant ? Marie-France vous invite à la rejoindre avec vos aiguilles pour discuter autour d'un café.

> Tout public | Sans inscription.

MERCREDI 8 FÉVRIER, À 11H

HEURE DU CONTE

À l'écoute de la magie des mots, venez découvrir des histoires pour le plaisir des petites oreilles.

> 0-4 ans | Sur inscription.

DU SAMEDI 11 AU MERCREDI 22 FÉVRIER

Découvre la Switch, aux heures d'ouverture de la médiathèque (hors animation). Console Switch en libre accès, prêtée par la Médiathèque départementale du Morbihan, pour jouer à vos jeux favoris (Mario, Minecraft...) ou en découvrir de nouveaux !

> Tout public. À partir de 8 ans en autonomie, 5 ans accompagné d'un adulte | Sans inscription, en fonction de l'affluence | Limité à 1h.

MERCREDI 15 FÉVRIER, À 17H

Les chansons de mes dessins animés préférés, animation musicale. Venez en famille chanter, danser et apprendre des anecdotes sur les chansons de vos dessins animés préférés.

> Public familial, à partir de 4 ans | Sur inscription.

VENDREDI 17 FÉVRIER, À 10H

Initiation aux gestes de premiers secours

Les associations « Les p'tits héros du Morbihan » (qui initie les enfants à partir de 3 ans aux gestes de premiers secours et à la prévention des accidents domestiques) et « Les p'tits pieds dans l'eau » (qui améliore le quotidien des enfants et leur famille dans le service de néonatalogie de l'hôpital de Vannes) vous proposent une initiation aux gestes de premiers secours pour un public pré-adolescent et adolescent.

> À partir de 10 ans | Sur inscription.